

komentar standarda

Autor bordomax

Četvrtak, 13 Studeni 2014 15:35 - Ažurirano Utorak, 06 Siječanj 2015 07:45

Komentar standarda napisao Zdravko Špehar

N ° 116 / 23.01.2009

PRIJEVOD: *Tim Taylor i Raymond Triquet. □ Izmijenjen od strane Jennifer Mulholland 2007.*

Porijeklo: *Francuska*

DATUM OBJAVE STANDARDA: *04.11.2008.*

Uporaba: *čuvanje , zaštita □ i zastrašivanje.*

komentar standarda

Autor bordomax

Četvrtak, 13 Studeni 2014 15:35 - Ažurirano Utorak, 06 Siječanj 2015 07:45

FCI-Klasa: *Grupa 2*

Pinscher i Šnaučeri - Molossoidne pasmine, švicarski planinski i pastirski psi.

Odjeljak 2.1 Molossoidne pasmine.

Bez radnog ispita.

KRATAK POVIJESNI PREGLED

Bordoška doga je jedna od najstarijih francuskih pasmina. Najvjerojatnije je nastala od pasa koji su prateći mnogobrojna plemena Alana (skupina nomadskih skitsko - sarmanskih plemena)

pohodili područja pra domovine Bordoških doga koje je Gaston Phebus grof od Foixa opisao u svojoj knjizi "Livre de Chasse" (Knjiga o lovu) a nazvao ih je Alan vautre. Za njih je u svojoj knjizi napisao " da ima ugriz jači od tri hrta".



Livre de Chasse (knjiga o lovu)

Riječ "dogue" pojavila se na kraju 14. stoljeća. Sredinom 19. stoljeća ovi drevni psi jedva da su bili poznati izvan regije Akvitanija (regija u Francuskoj). Korišteni su za lov na krupnu divljač (divlje svinje), za borbe sa drugim životinjama i psima, za čuvanje kuća i imanja, čuvanje stoke i kao pomoć mesarima. 1863. god. održana je prva izložba pasa u Parizu (Jardin d Acclimatation) i na toj izložbi prvi puta u povijesti ti psi izlagani su pod imenom Dogue de Bordeaux (Bordoška doga). Sudjelovala su tri različita tipa Bordoških doga a dijelile su se na regije iz kojih su dolazili, Pariški tip, Tulus tip i Bordeaux tip (od kojeg je formiran izgled današnjih Bordoških doga). Tokom prvog i drugog svjetskog rata pasmina je jako uništena, gotovo da joj je prijetilo izumiranje, međutim, preživjela je i nezin novi uzlet počinje 1960.god.

1. standard ("*Caractère des vrais dogues*") u *Pierre Megnin, Le Dogue de Bordeaux* , 1896.

2. standard □ *J. Kunstler, Etude critique du Dogue de Bordeaux, Do 1910.*

3. standard *Raymond Triquet, u suradnji s Vet. Dr. Maurice Luquet, 1971.*

4. standard preformuliran prema Jeruzalemu modelu (FCI) od strane *Raymond Triquet, u suradnji s Philippe Serouil, Predsjednik francuskog Dogue de Bordeaux klub njegovog Odbora, 1993.*

U zadnji standard dodane su izmjene 2007. u kojima su sudjelovali Raymond Triquet (počasni Predsjednik SADB), Sylviane Tompousky □ (predsjednik SADB) i Philippe Sérouil (odbornik od SADB).

Opći izgled

Tipičan molossoid konkavnih linija, brahiocefalične glave. Bordoška doga je snažan pas, sa vrlo mišičavim tijelom ali pritom zadržavajući skladan opći izgled. Djeluje je kao da je blizu tla, udaljenost prsna kost–zemlja je nešto manja od dubine grudi. Nabijen, atletski građen i impozantan daje vrlo respektabilan izgled.

Komentar

Molossoid – skupina pasa sa velikim i teškim glavama. Imaju kratak, mišičav i nabijen vrat. To su psi sa teškim kosturom i imaju veliku tjelesnu masu. Uzgajala su ih mnogobrojna plemena a najpoznatije je Ilirsko pleme Molossus kojim je vladao Kralj Pir, Kasnije vladar Epira. On i njegovo pleme u to vrijeme obitavali su na području geografske i povijesne regije Epir (jugozapadna Europa, između Grčke i Albanije).

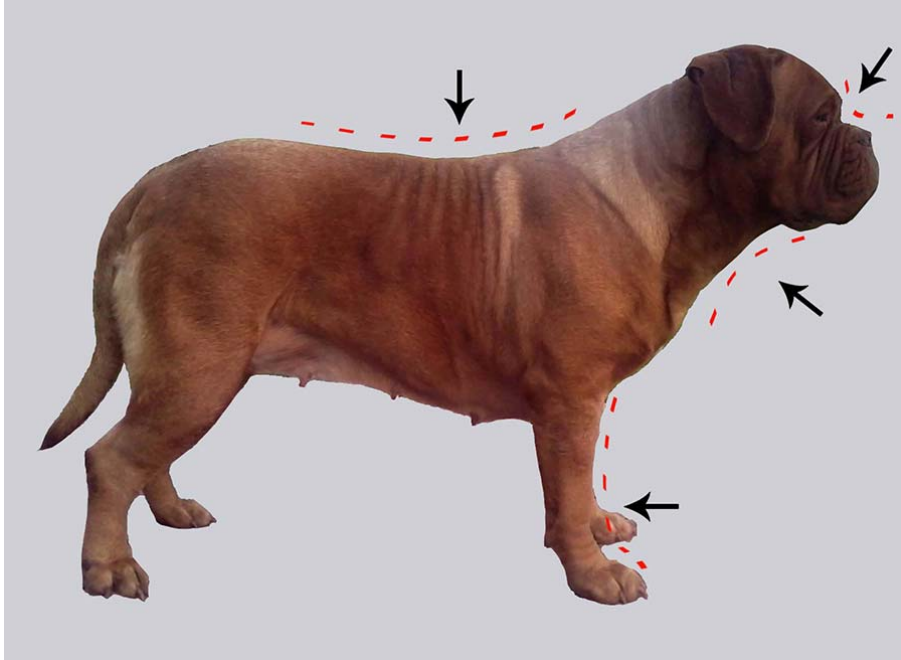
komentar standarda

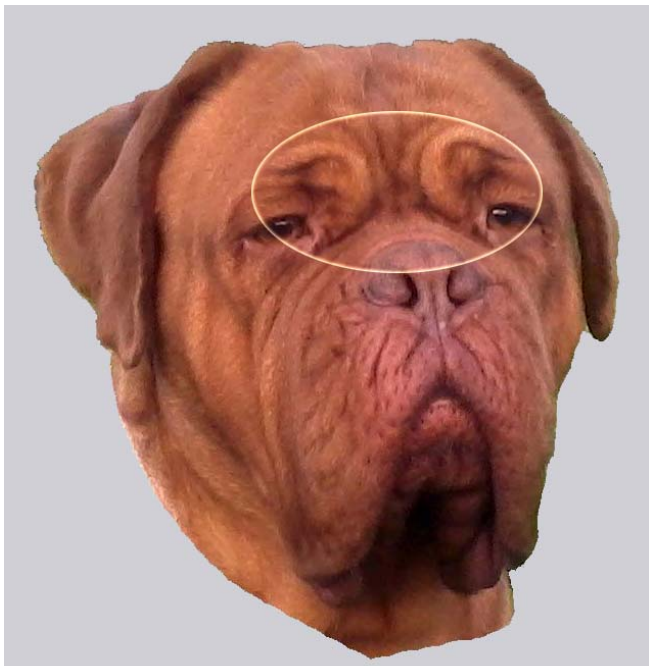
Autor bordomax

Četvrtak, 13 Studeni 2014 15:35 - Ažurirano Utorak, 06 Siječanj 2015 07:45

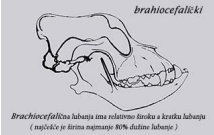


Definirajte i objasnite svaku od tih riječi i njihovu ulogu u životu i zdravlju psa. (10 bodova)





~~Praktički se koristi za određivanje tipa lubanje prema odnosu širine i dužine lubanje. U slučaju da je širina lubanje veća od 80% duljine, govorimo o brahiocefalici. U slučaju da je širina lubanje manja od 80% duljine, govorimo o dolikocefalici. U slučaju da je širina lubanje približno jednaka duljini, govorimo o mesocefalici.~~

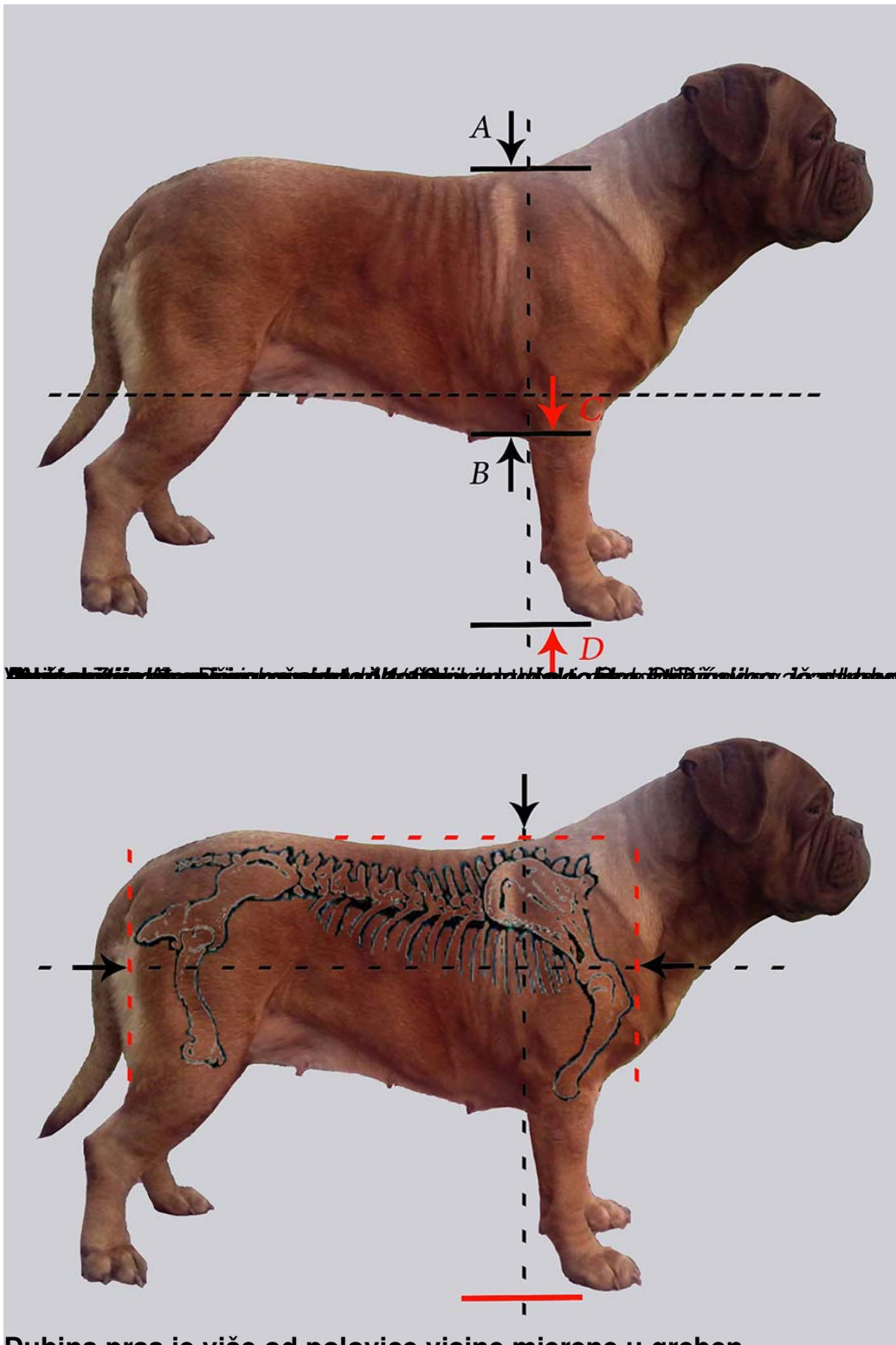


~~Praktički se koristi za određivanje tipa lubanje prema odnosu širine i dužine lubanje. U slučaju da je širina lubanje veća od 80% duljine, govorimo o brahiocefalici. U slučaju da je širina lubanje manja od 80% duljine, govorimo o dolikocefalici. U slučaju da je širina lubanje približno jednaka duljini, govorimo o mesocefalici.~~

komentar standarda

Autor bordomax

Četvrtak, 13 Studeni 2014 15:35 - Ažurirano Utorak, 06 Siječanj 2015 07:45

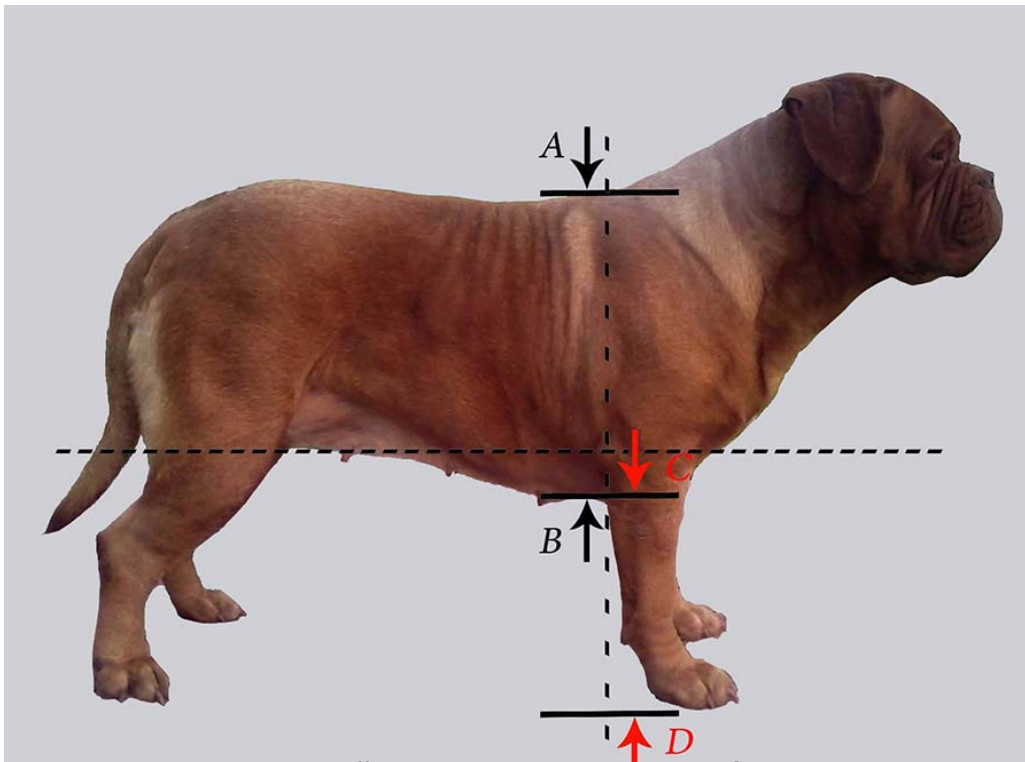


Dubina prsa je više od polovice visine mjerene u greben.

komentar standarda

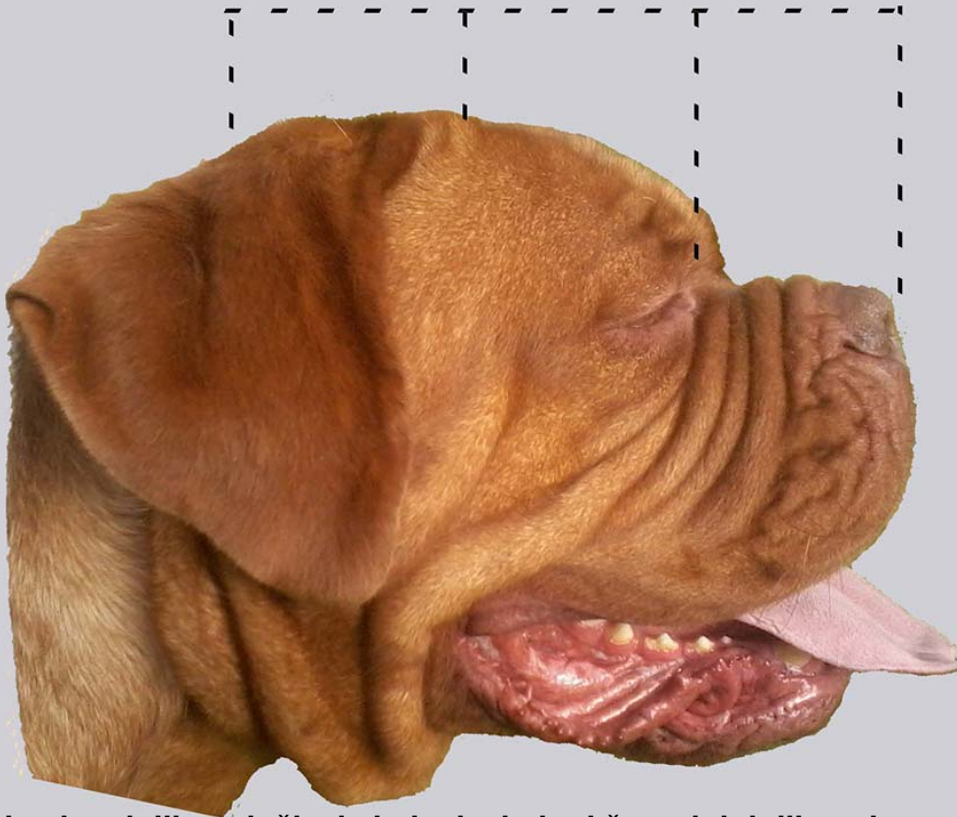
Autor bordomax

Četvrtak, 13 Studeni 2014 15:35 - Ažurirano Utorak, 06 Siječanj 2015 07:45



Maksimalna duljina njuške je jednaka jednoj trećini duljine glave

Maksimalna dužina njuške 1/3

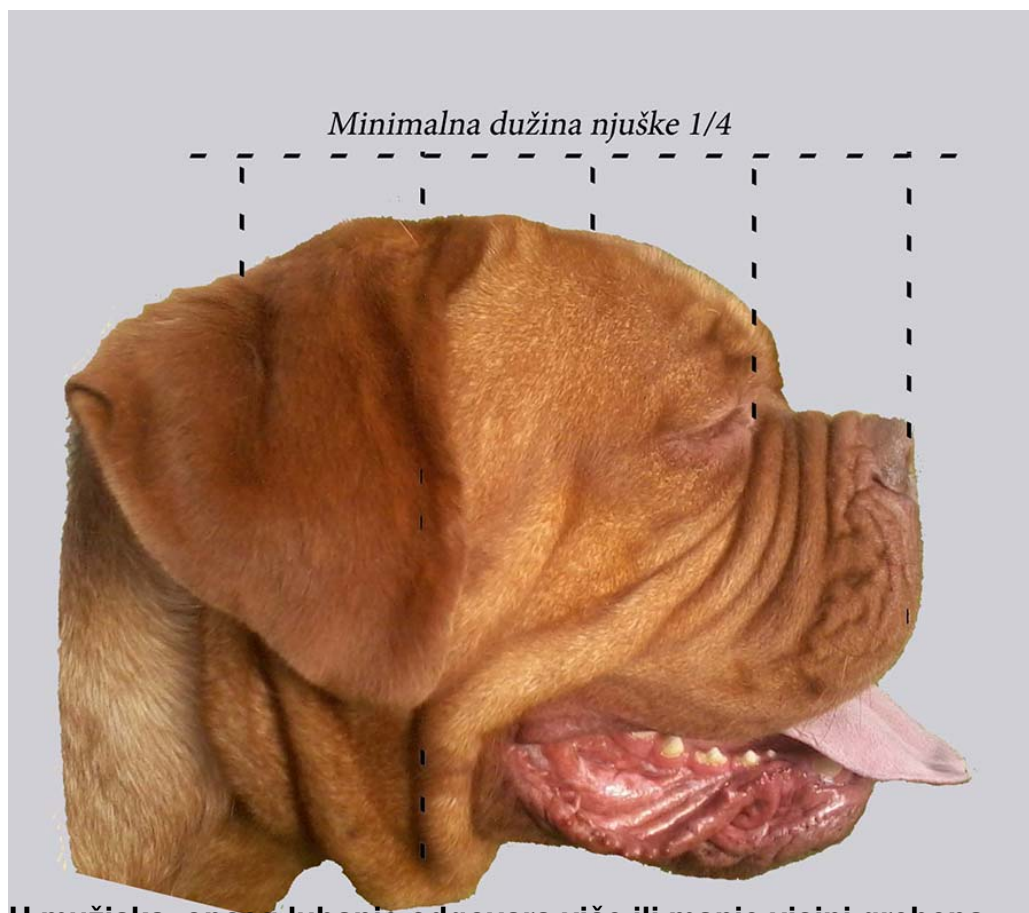


Minimalna duljina njuške je jednaka jednoj četvrtini duljine glave.

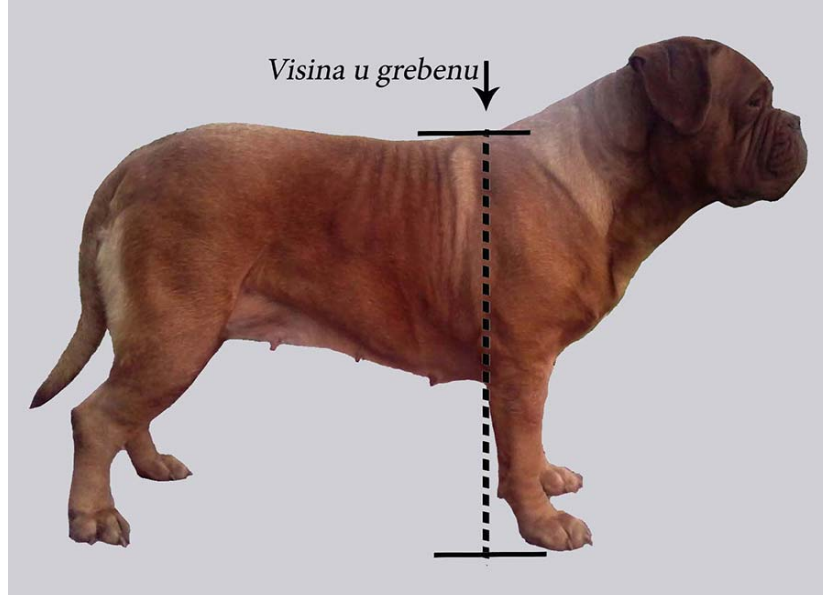
komentar standarda

Autor bordomax

Četvrtak, 13 Studeni 2014 15:35 - Ažurirano Utorak, 06 Siječanj 2015 07:45



U muške općenito lubenice odgovara više ili manje visini grebena.

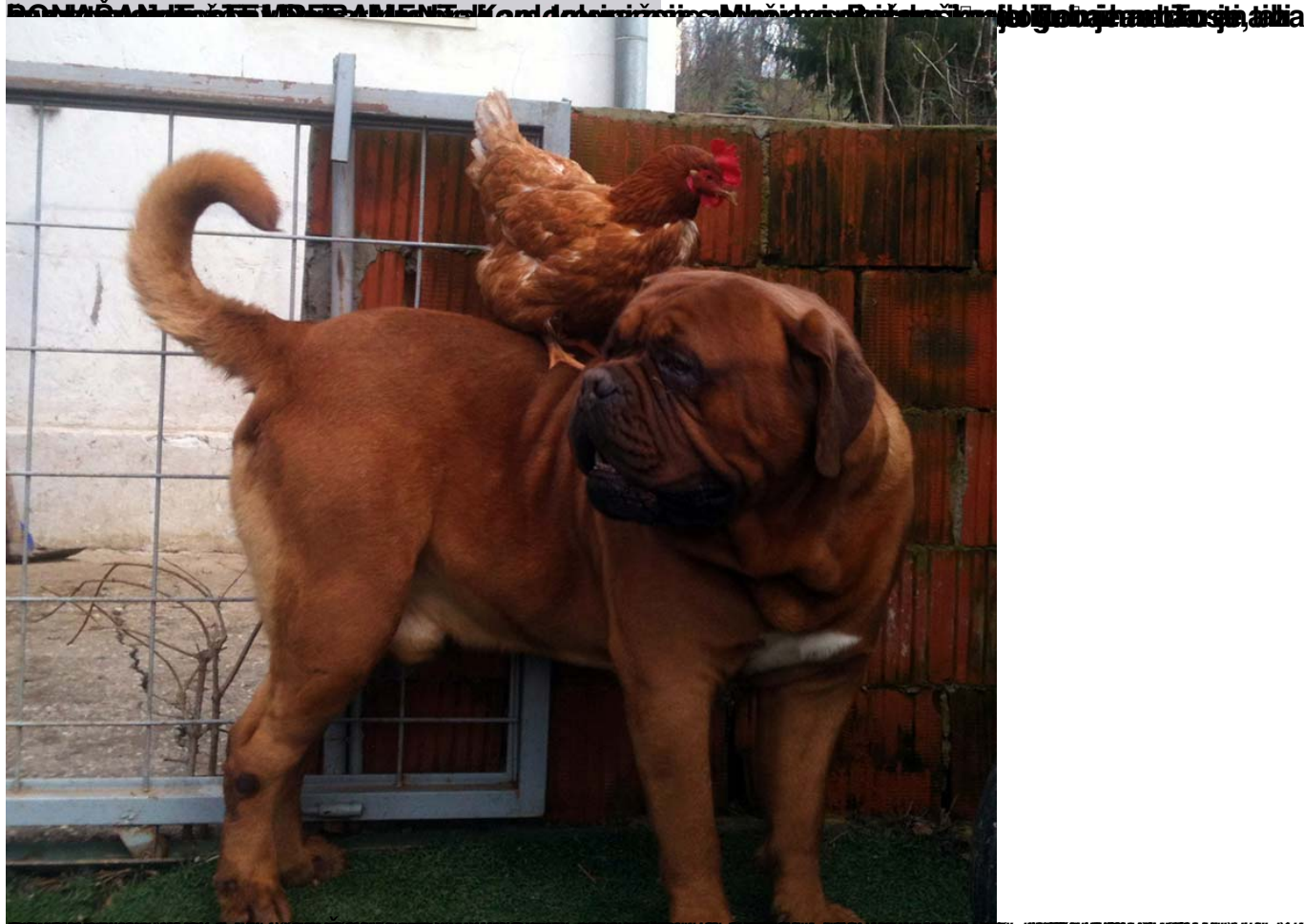


komentar standarda

Autor bordomax

Četvrtak, 13 Studeni 2014 15:35 - Ažurirano Utorak, 06 Siječanj 2015 07:45

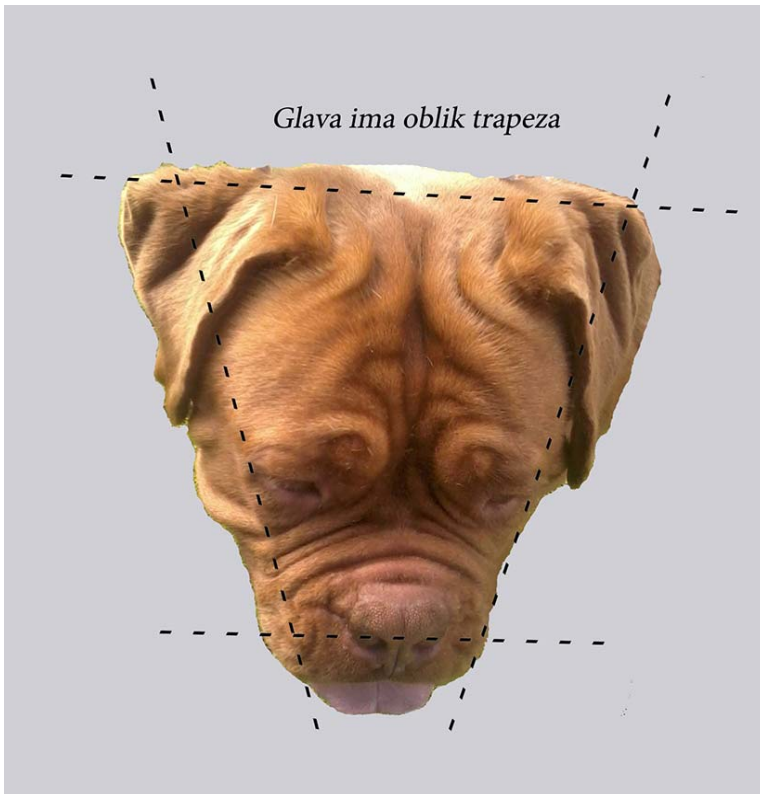
Opseg glave



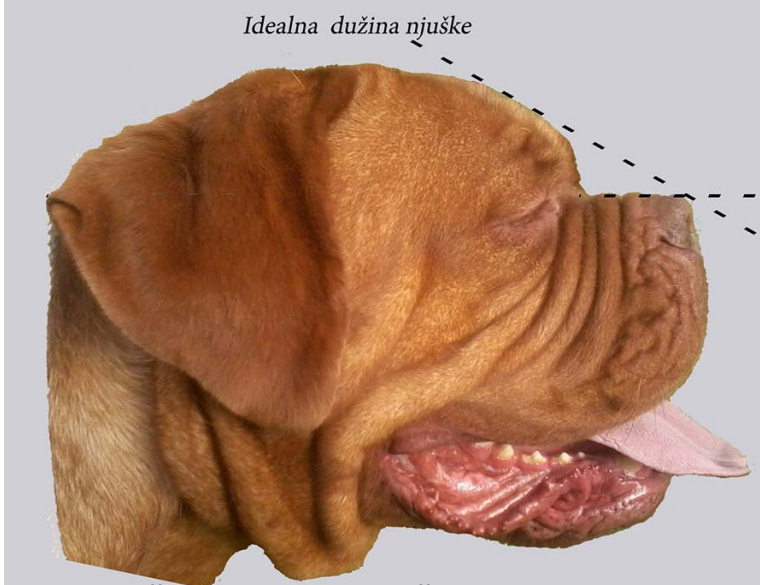
komentar standarda

Autor bordomax

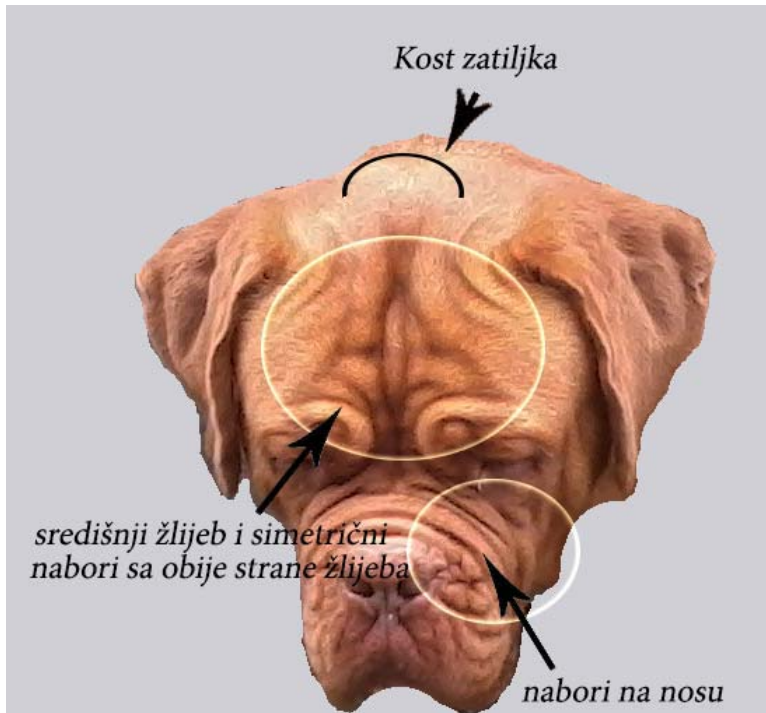
Četvrtak, 13 Studeni 2014 15:35 - Ažurirano Utorak, 06 Siječanj 2015 07:45



Uzdužna osi lubanje i nosa su konvergentne (prema naprijed).



Glava je ožarsudabismetričnog oblika i svaka strana sila dišnjeg utora. Ovi duboki



Prilikom gledanja kubičnog materijala kutanog izgleda ujednačenim bit diskretno, pakuje od



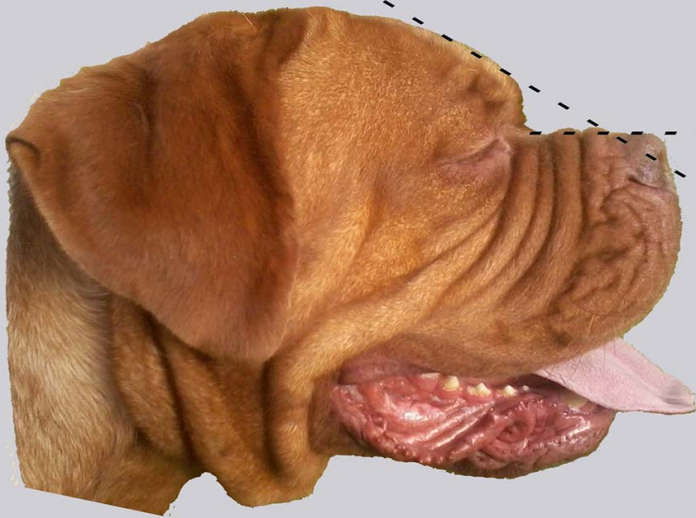
Prilikom gledanja kubičnog materijala kutanog izgleda ujednačenim bit diskretno, pakuje od

komentar standarda

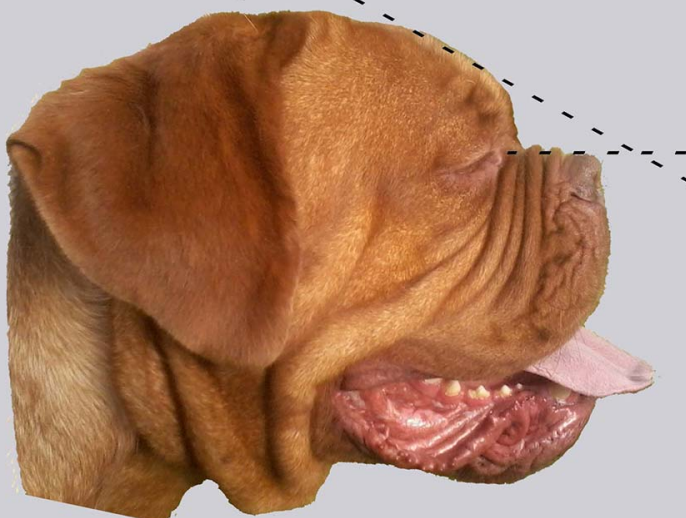
Autor bordomax

Četvrtak, 13 Studeni 2014 15:35 - Ažurirano Utorak, 06 Siječanj 2015 07:45

Previše duga njuška



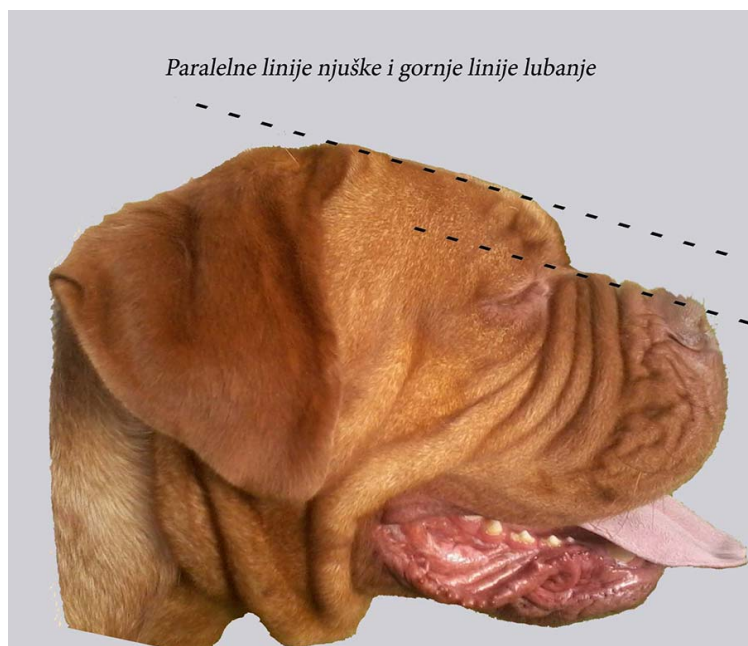
Previše kratka njuška



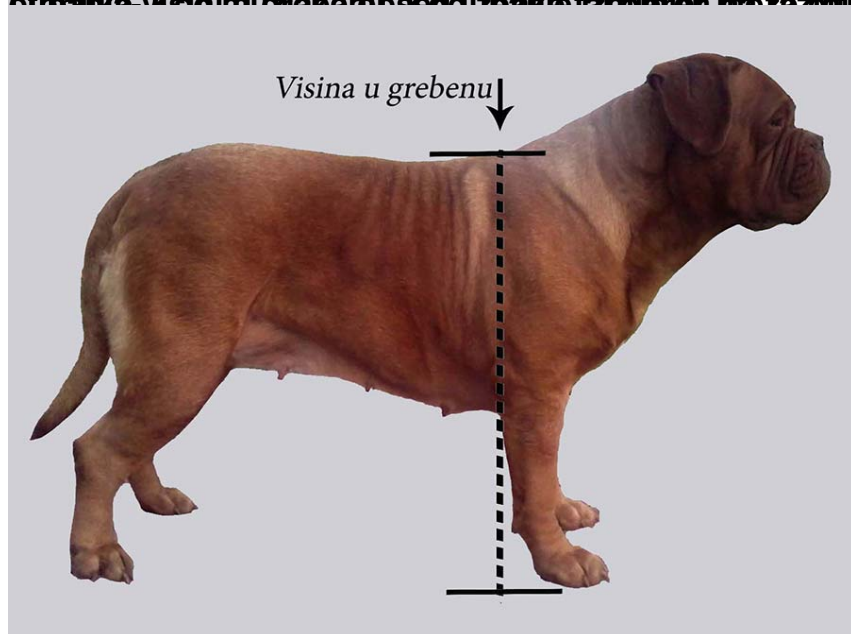
komentar standarda

Autor bordomax

Četvrtak, 13 Studeni 2014 15:35 - Ažurirano Utorak, 06 Siječanj 2015 07:45



htvrtića. Kadim rickom dčad i bato izimion može biti mješto ma najveće širine odgovara

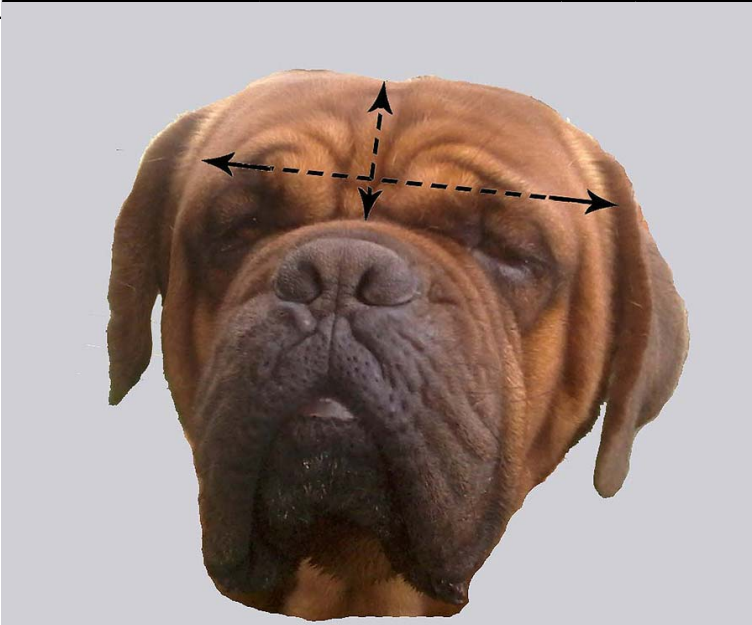
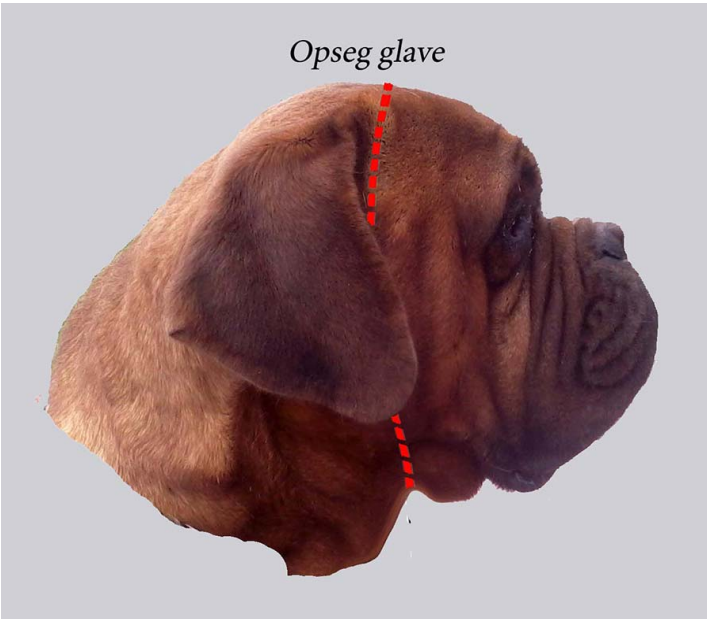


komentar standarda

Autor bordomax

Četvrtak, 13 Studeni 2014 15:35 - Ažurirano Utorak, 06 Siječanj 2015 07:45

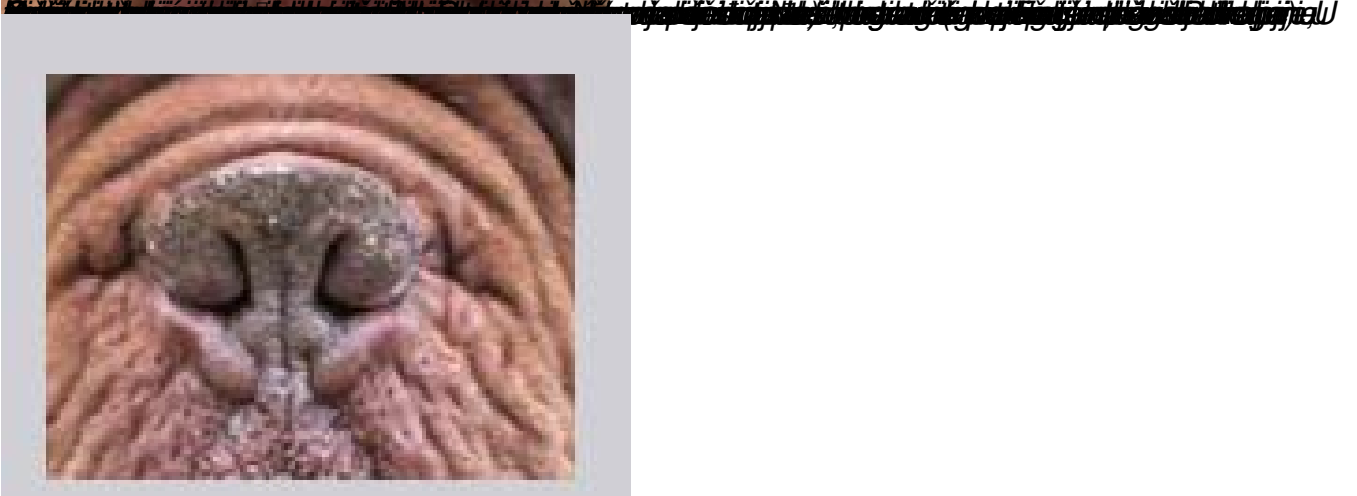
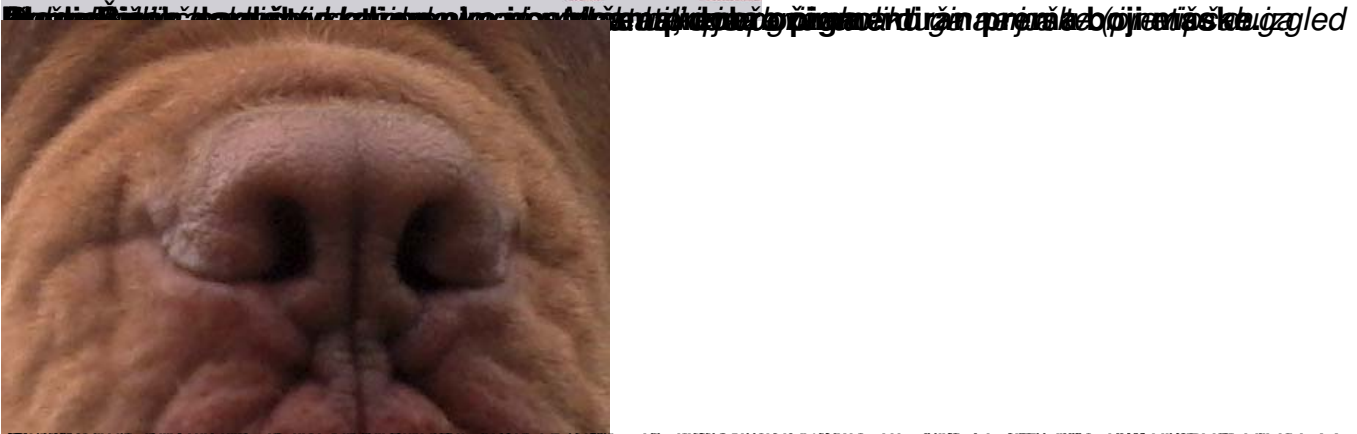
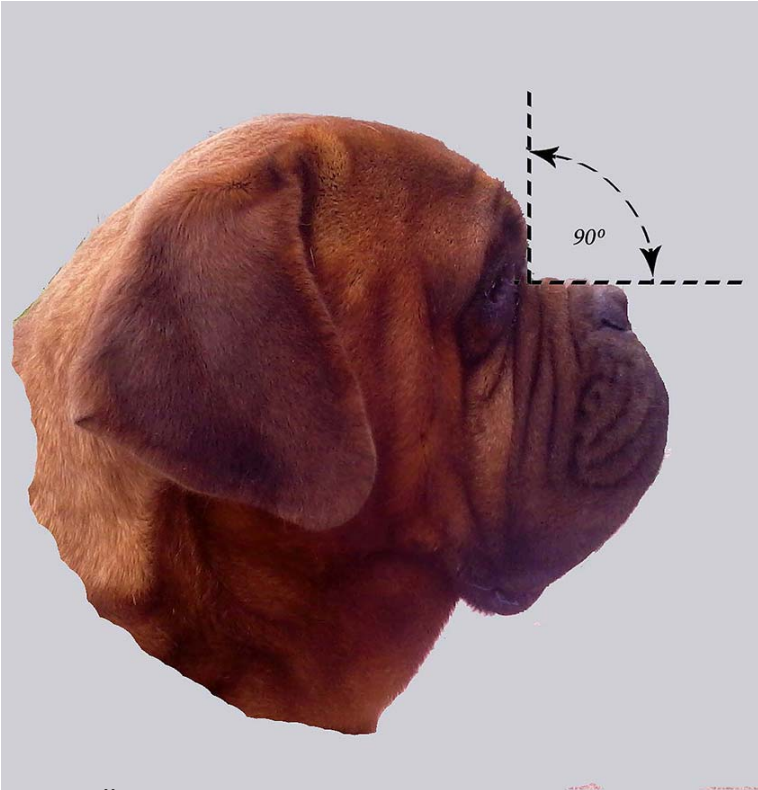
Opseg glave



komentar standarda

Autor bordomax

Četvrtak, 13 Studeni 2014 15:35 - Ažurirano Utorak, 06 Siječanj 2015 07:45

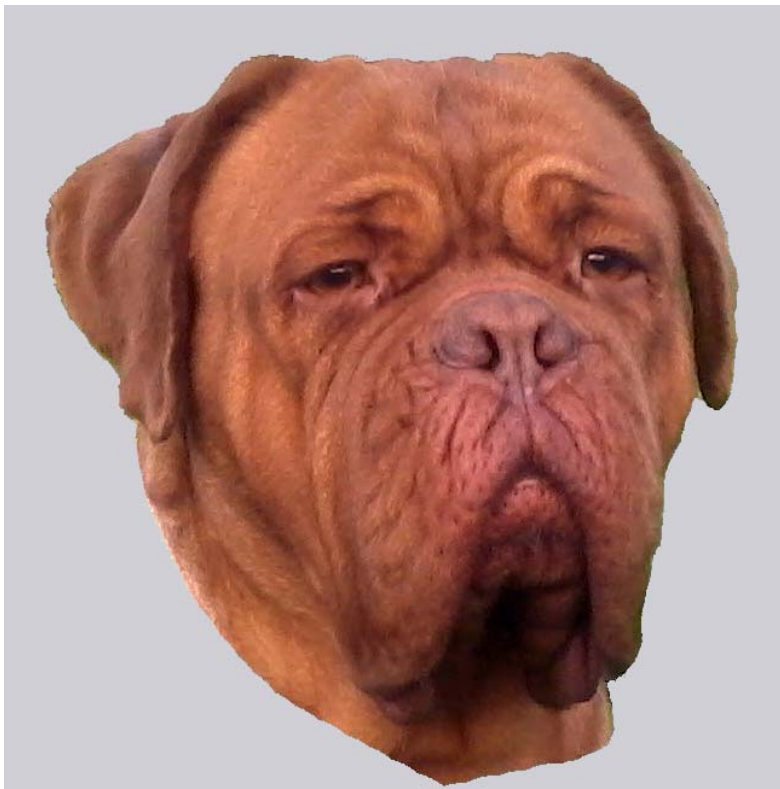


Njaga je S oba glava i roj je oba glava i roj je oba glava. Šip na oči su, je čark se gomaji ju je p rera

komentar standarda

Autor bordomax

Četvrtak, 13 Studeni 2014 15:35 - Ažurirano Utorak, 06 Siječanj 2015 07:45

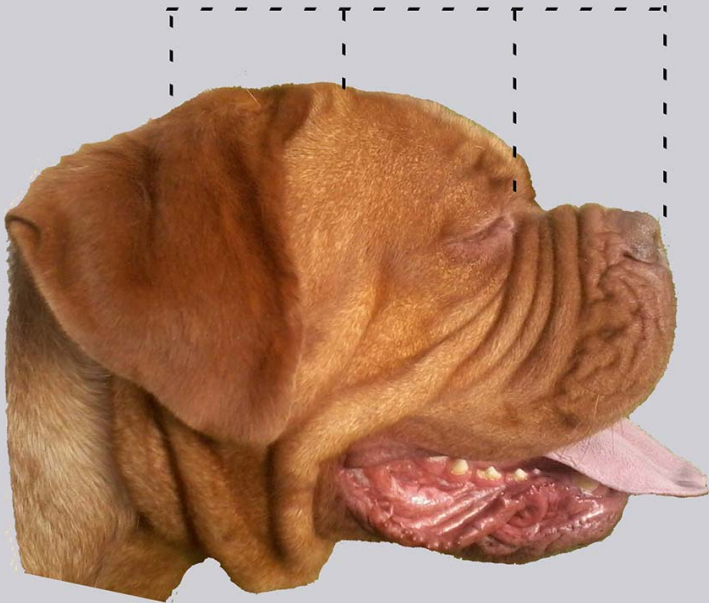


komentar standarda

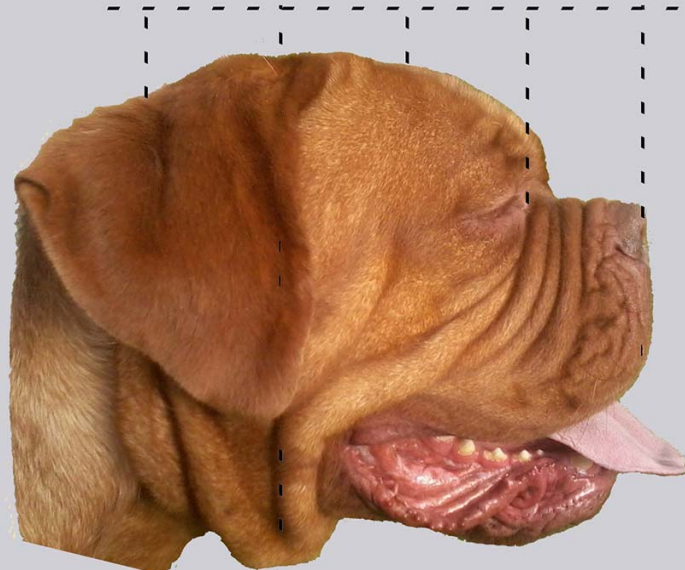
Autor bordomax

Četvrtak, 13 Studeni 2014 15:35 - Ažurirano Utorak, 06 Siječanj 2015 07:45

Maksimalna dužina njuške 1/3



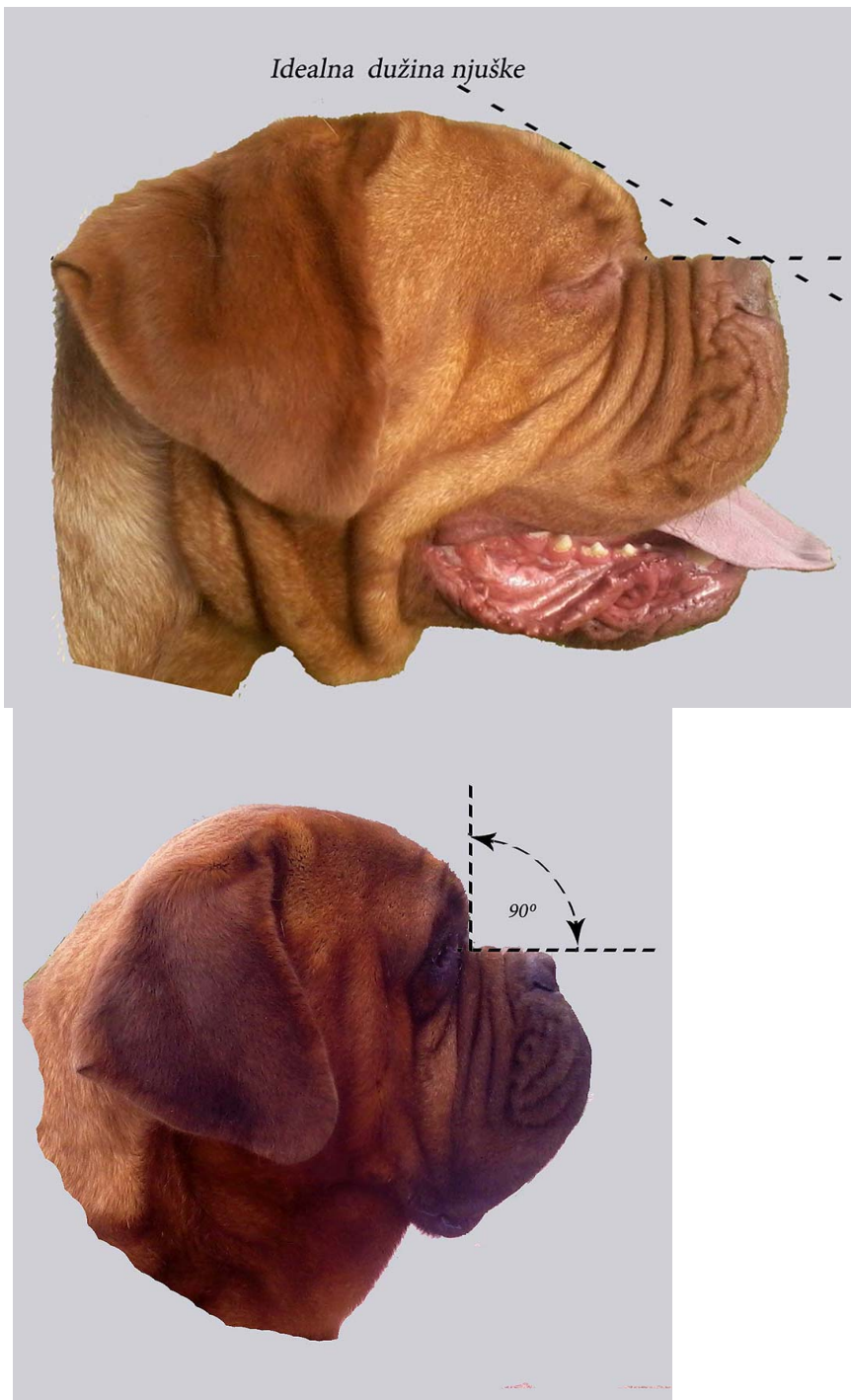
Minimalna dužina njuške 1/4



komentar standarda

Autor bordomax

Četvrtak, 13 Studeni 2014 15:35 - Ažurirano Utorak, 06 Siječanj 2015 07:45

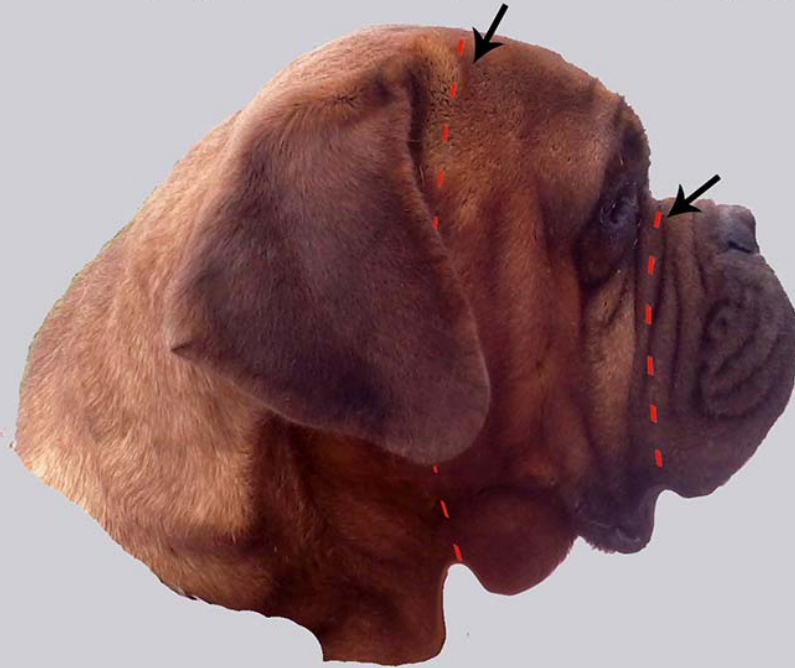


komentar standarda

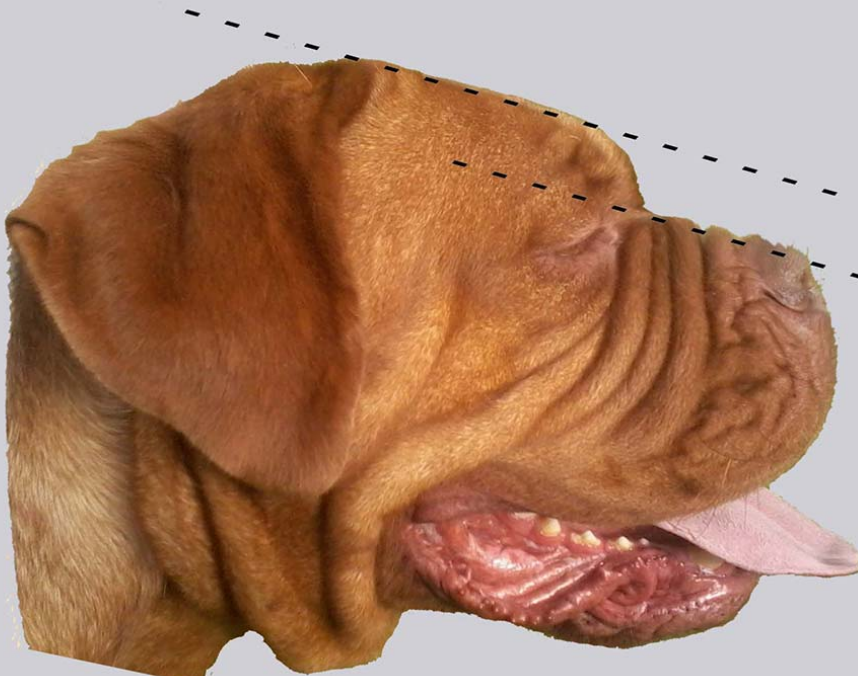
Autor bordomax

Četvrtak, 13 Studeni 2014 15:35 - Ažurirano Utorak, 06 Siječanj 2015 07:45

Opseg njuške čini otprilike 2/3 opsega glave



Paralelne linije njuške i gornje linije lubanje



glašjibis)Šuljica)isnaždanijširslak)Pica)griza)sa)st)urije)on)od)in)osa)vi)po)od)ijer)ka)st)at)or)ist)ika

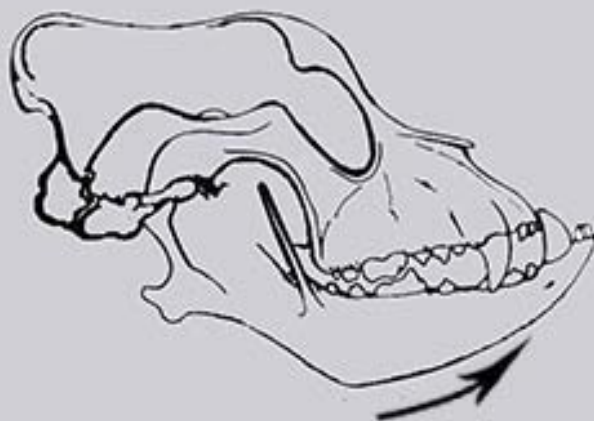
komentar standarda

Autor bordomax

Četvrtak, 13 Studeni 2014 15:35 - Ažurirano Utorak, 06 Siječanj 2015 07:45



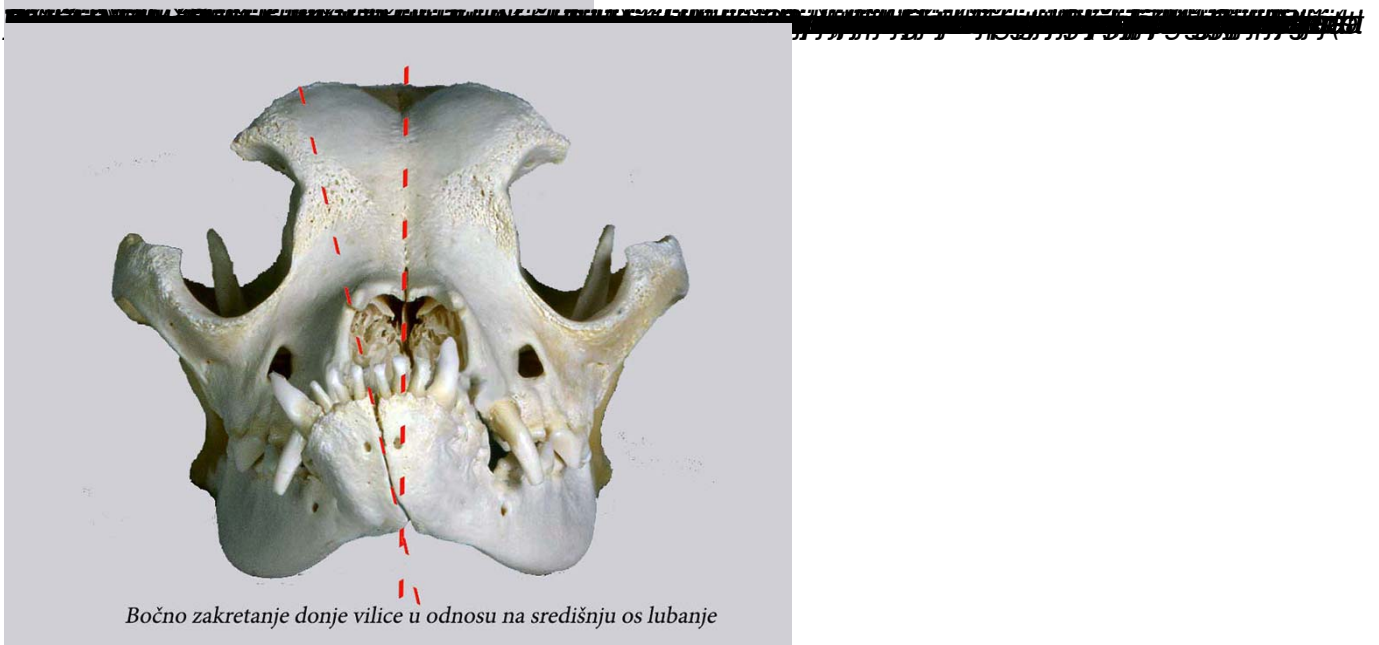
~~... ..~~



komentar standarda

Autor bordomax

Četvrtak, 13 Studeni 2014 15:35 - Ažurirano Utorak, 06 Siječanj 2015 07:45



Zubi su snažni, gladni, s običnom strukturalnom funkcijom. Oči su tamne, sjajne i blago zakrivljene. Sjekuti

komentar standarda

Autor bordomax

Četvrtak, 13 Studeni 2014 15:35 - Ažurirano Utorak, 06 Siječanj 2015 07:45



Četvrtak, 13 Studeni 2014 15:35 - Ažurirano Utorak, 06 Siječanj 2015 07:45
Pislo je tarppalsmize, škara je vazubalo,



Pas nema predgriz

Četvrtak, 13 Studeni 2014 15:35 - Ažurirano Utorak, 06 Siječanj 2015 07:45
Pislo je tarppalsmize, škara je vazubalo,

komentar standarda

Autor bordomax

Četvrtak, 13 Studeni 2014 15:35 - Ažurirano Utorak, 06 Siječanj 2015 07:45



~~Uzdužna linija usne mora biti ravna i mora biti u istoj ravnini s linijom očiju.~~

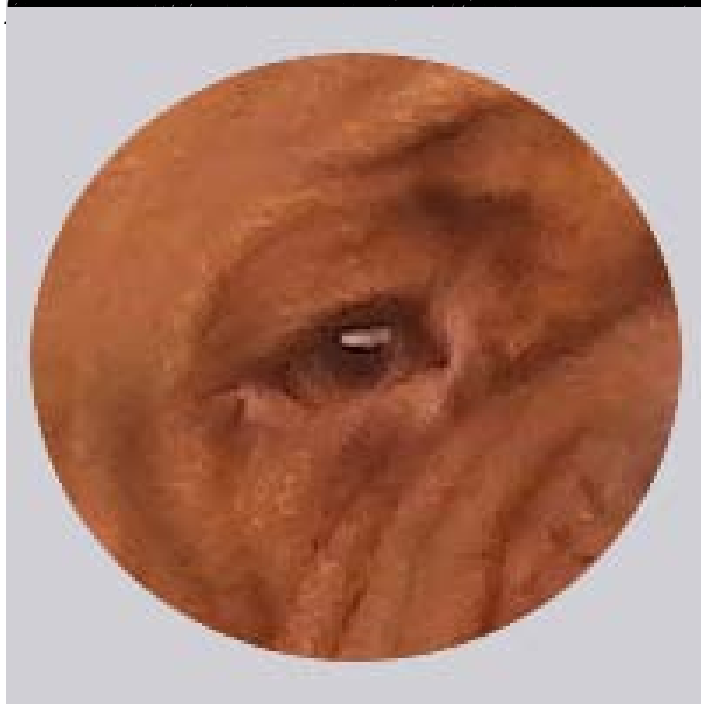


Usne su blago povučene unatrag

komentar standarda

Autor bordomax

Četvrtak, 13 Studeni 2014 15:35 - Ažurirano Utorak, 06 Siječanj 2015 07:45



komentar standarda

Autor bordomax

Četvrtak, 13 Studeni 2014 15:35 - Ažurirano Utorak, 06 Siječanj 2015 07:45



Razmak između očiju jednak je dvostrukoj širini oka



komentar standarda

Autor bordomax

Četvrtak, 13 Studeni 2014 15:35 - Ažurirano Utorak, 06 Siječanj 2015 07:45

*Uši su postavljene prilično visoko
na razini gornje linije lubanje*



Prednji rub uha malo je uzdignut od glave



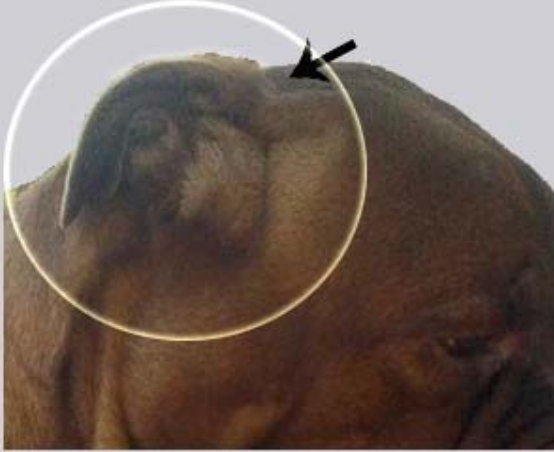
*Stražnji rub uha odmaknut je od glave
što dodatno povećava širinu glave*

komentar standarda

Autor bordomax

Četvrtak, 13 Studeni 2014 15:35 - Ažurirano Utorak, 06 Siječanj 2015 07:45

Prekratko uho, previsoko postavljeno na glavi



~~Prekratko uho, previsoko postavljeno na glavi.~~

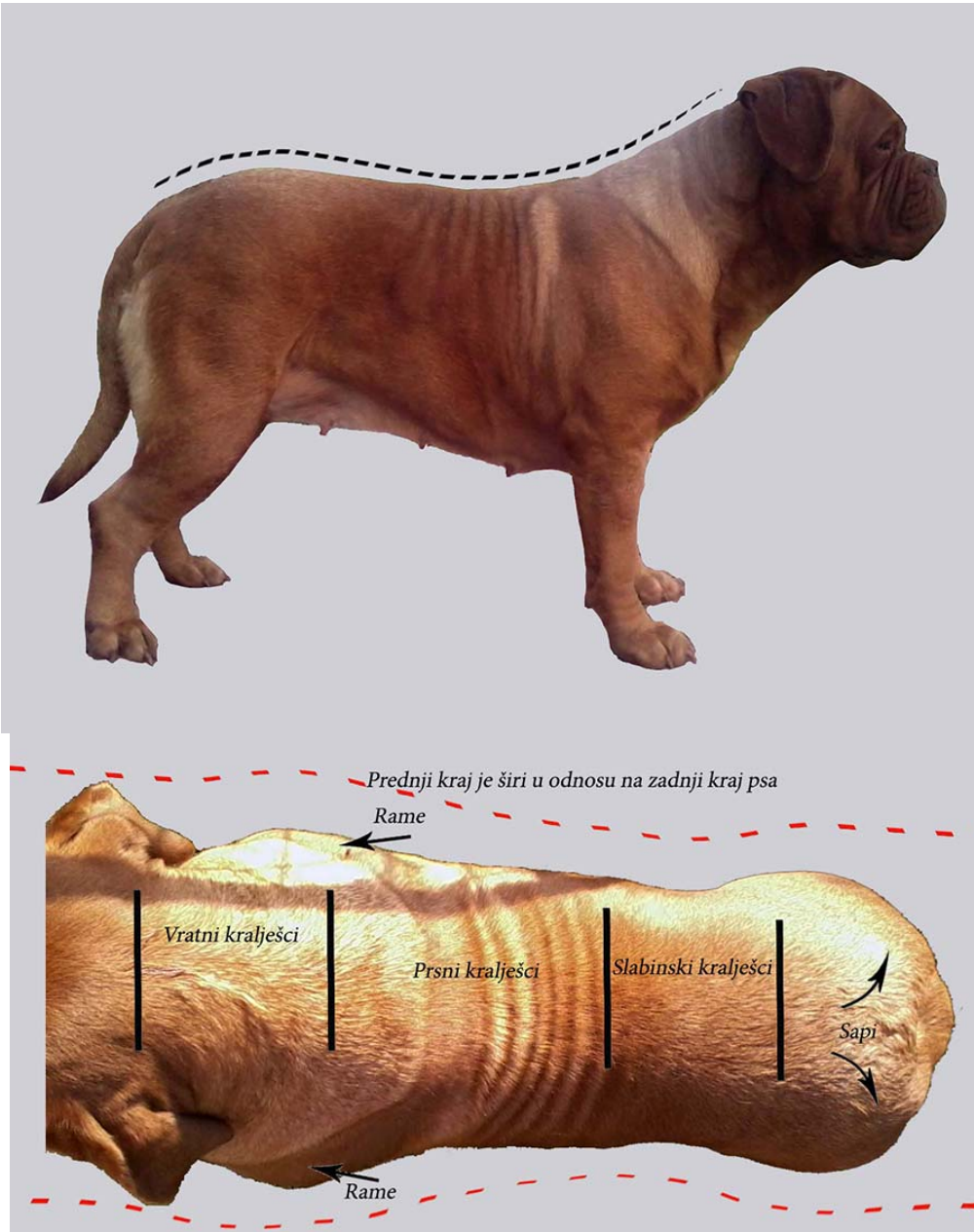


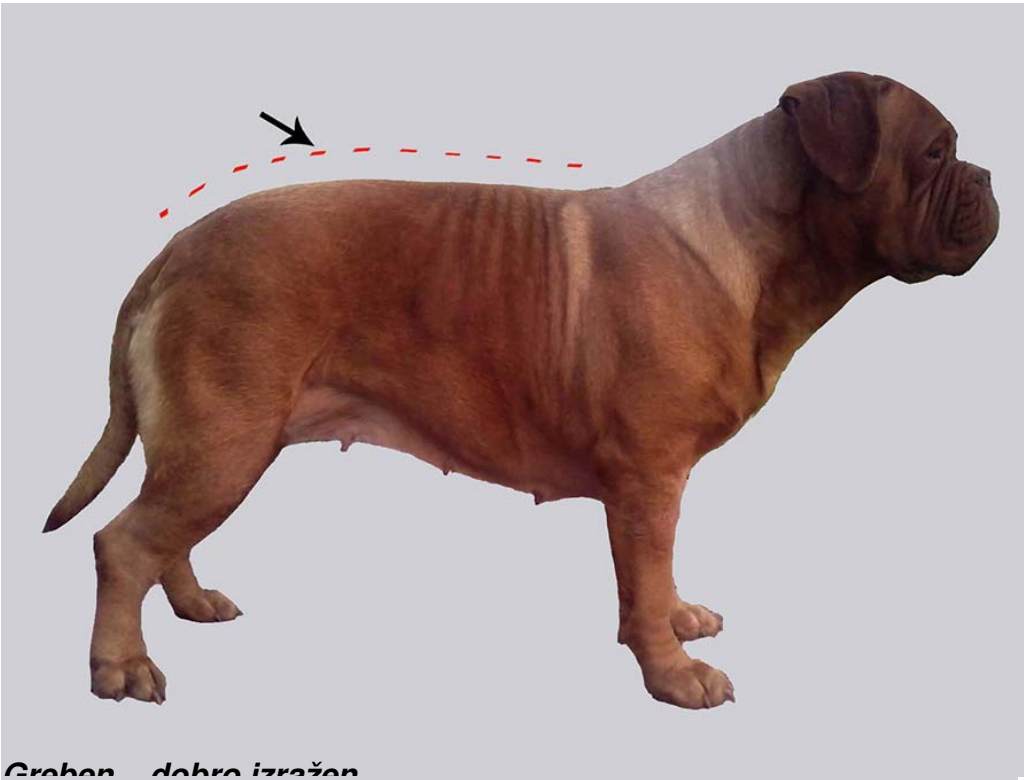
~~Prekratko uho, previsoko postavljeno na glavi.~~

komentar standarda

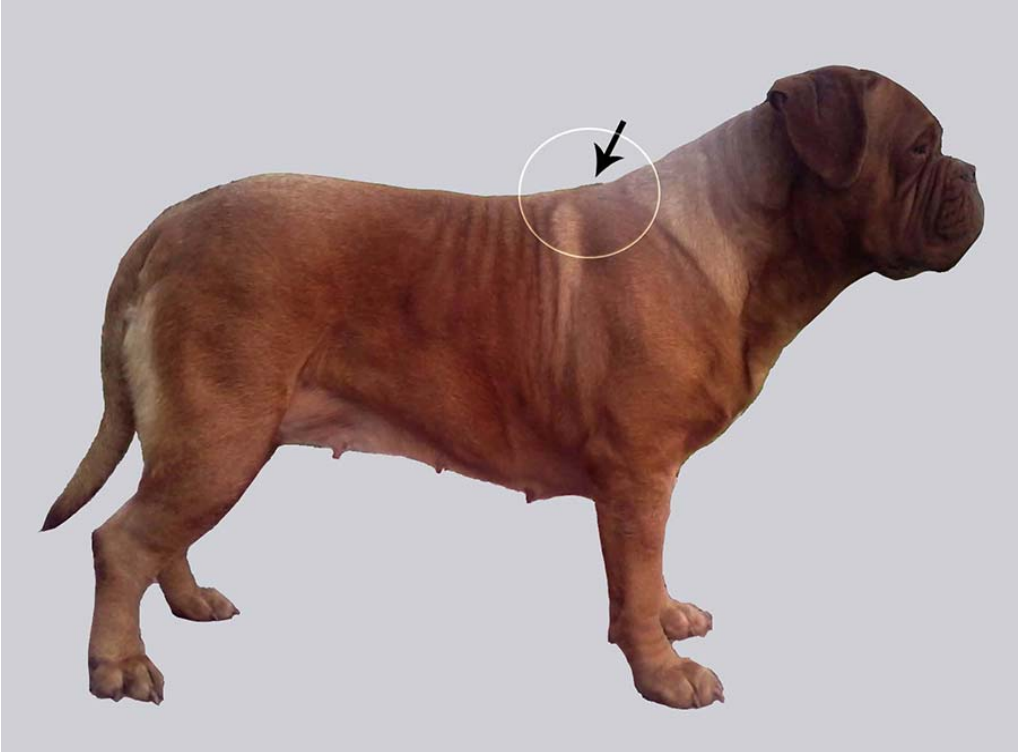
Autor bordomax

Četvrtak, 13 Studeni 2014 15:35 - Ažurirano Utorak, 06 Siječanj 2015 07:45





Greben dobro izražen

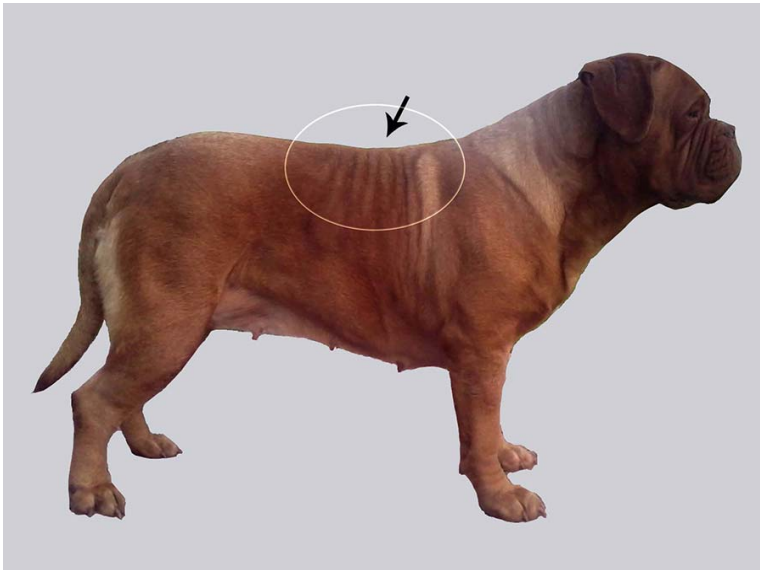


Rebra su jednako dužine kao lopatice psa i nadvisuje leđne kralješke. Nalazi se u nivou početka

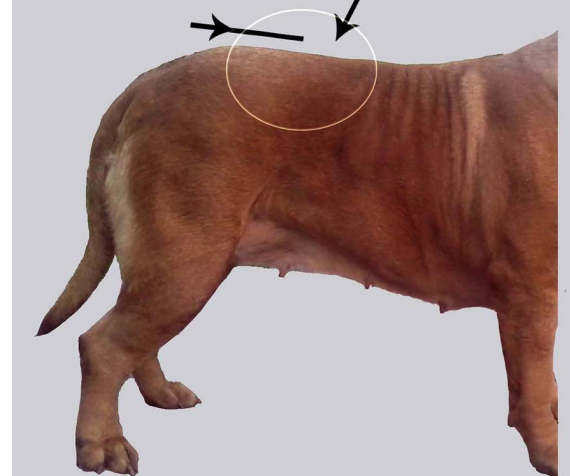
komentar standarda

Autor bordomax

Četvrtak, 13 Studeni 2014 15:35 - Ažurirano Utorak, 06 Siječanj 2015 07:45



Slabinski dio leđa je nagnut prema napred

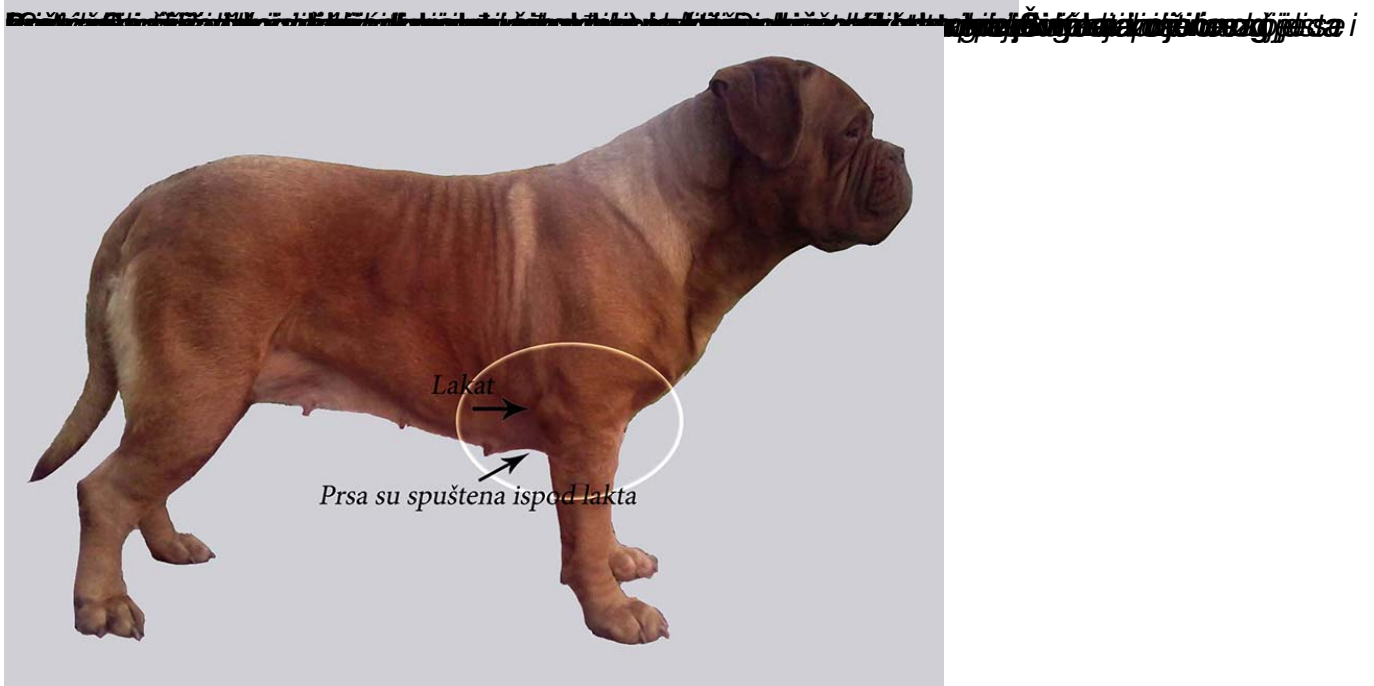
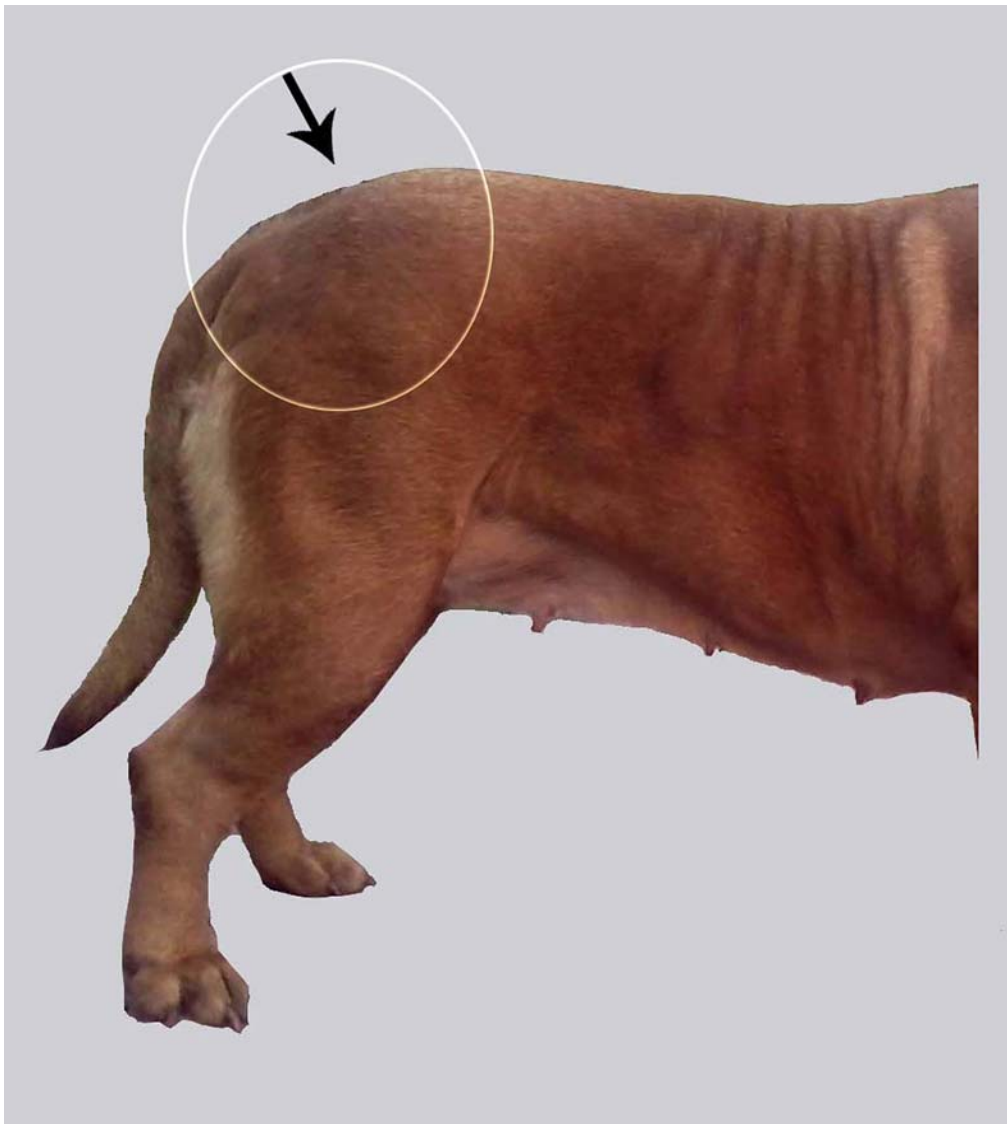


~~Štandardi su samo za informaciju i ne mogu biti korišćeni za određivanje kvaliteta i kvaliteta štene~~

komentar standarda

Autor bordomax

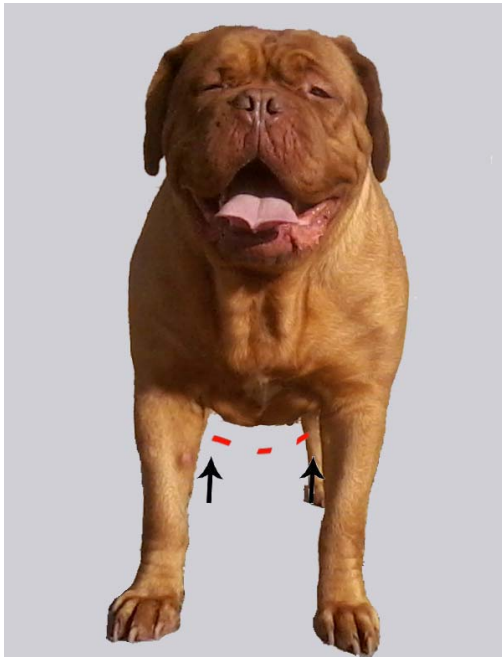
Četvrtak, 13 Studeni 2014 15:35 - Ažurirano Utorak, 06 Siječanj 2015 07:45



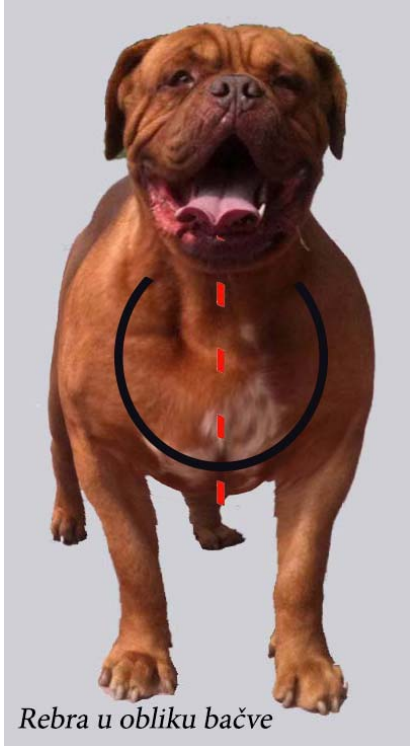
komentar standarda

Autor bordomax

Četvrtak, 13 Studeni 2014 15:35 - Ažurirano Utorak, 06 Siječanj 2015 07:45



Rebra u obliku bačve

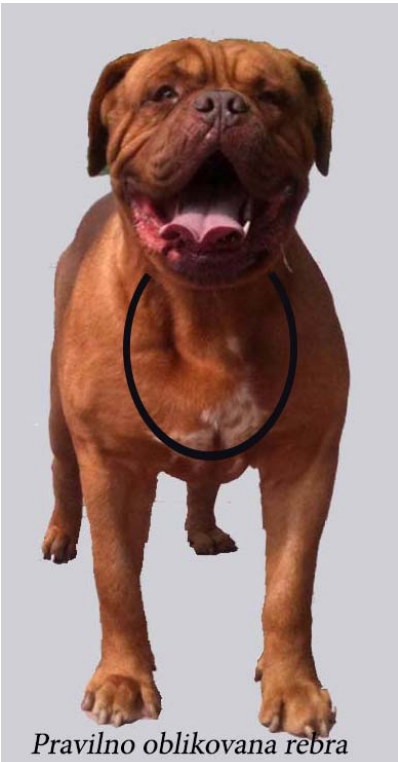


Rebra u obliku bačve

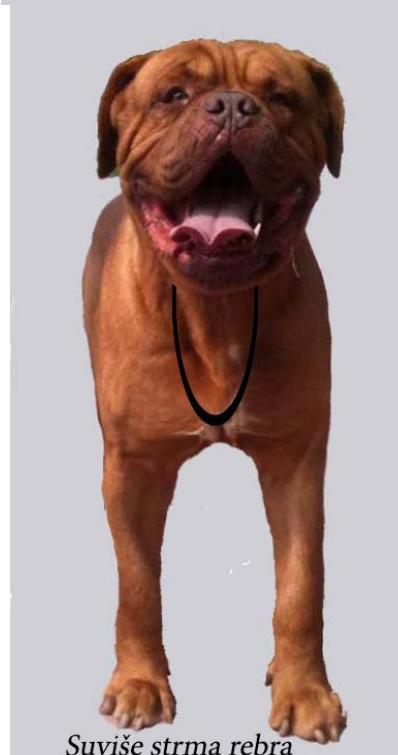
komentar standarda

Autor bordomax

Četvrtak, 13 Studeni 2014 15:35 - Ažurirano Utorak, 06 Siječanj 2015 07:45



Pravilno oblikovana rebra



Suiše strma rebra

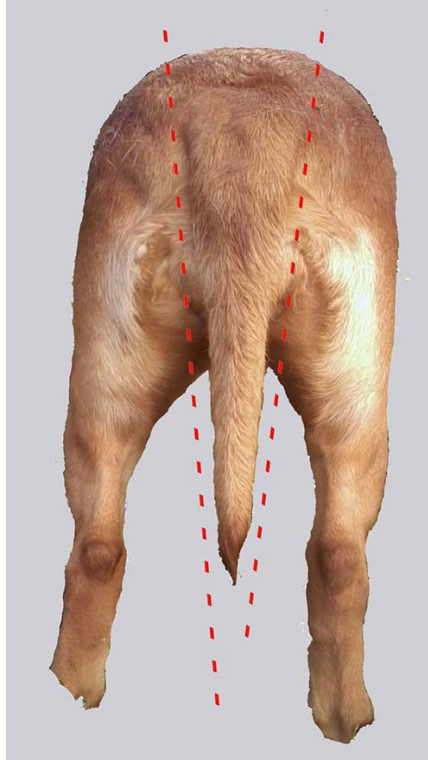
komentar standarda

Autor bordomax

Četvrtak, 13 Studeni 2014 15:35 - Ažurirano Utorak, 06 Siječanj 2015 07:45



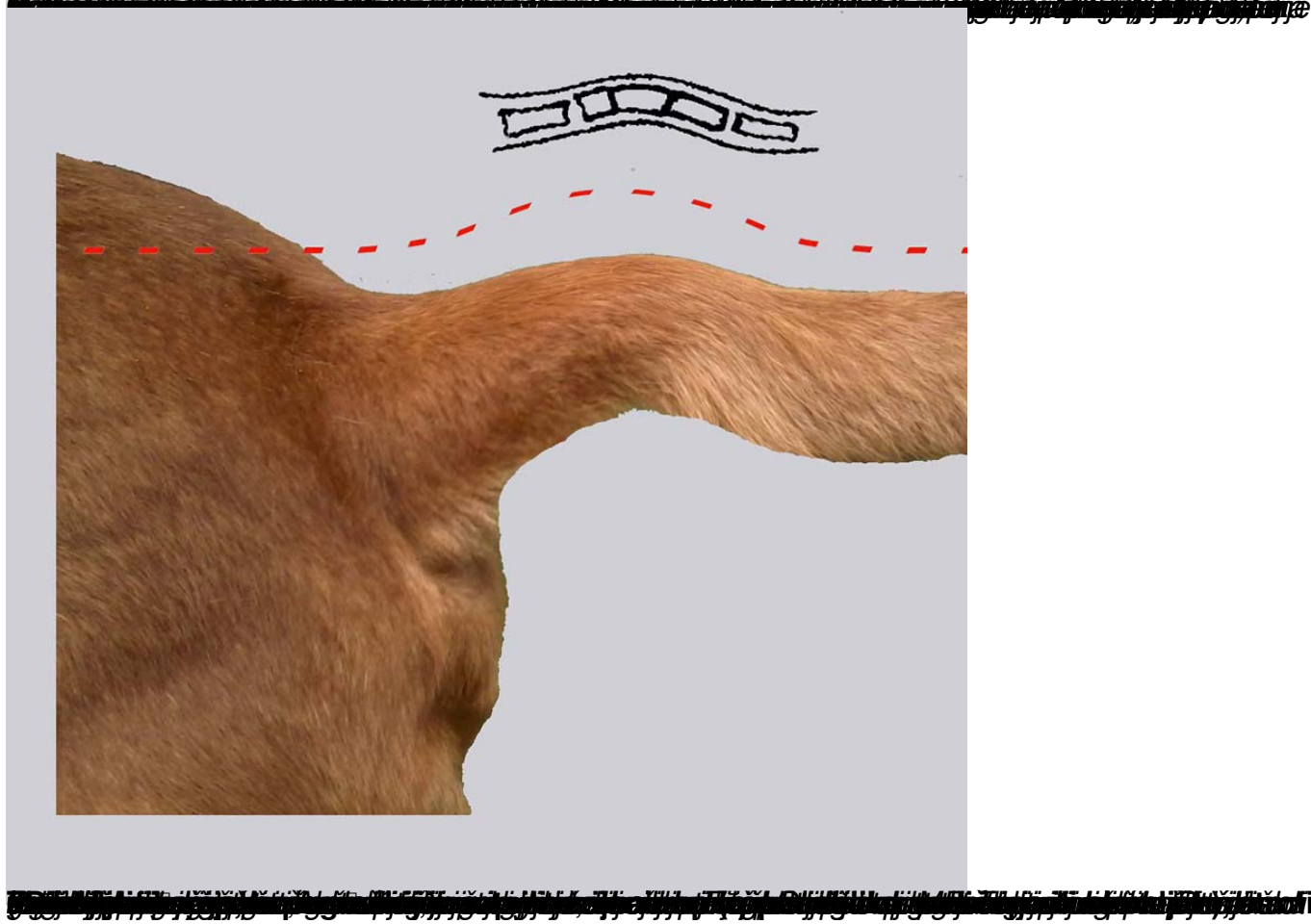
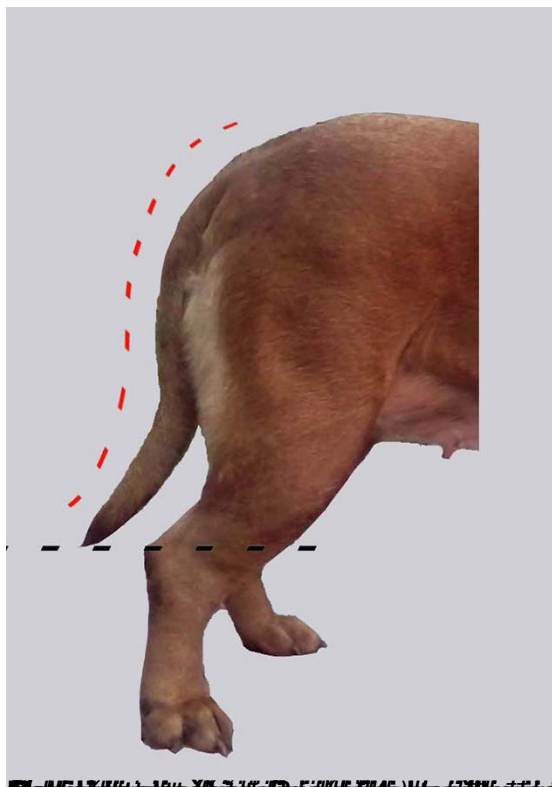
sigurno je da je to 90% od 150 cm, ali to je samo jedan od brojnih primjera koje možete vidjeti



komentar standarda

Autor bordomax

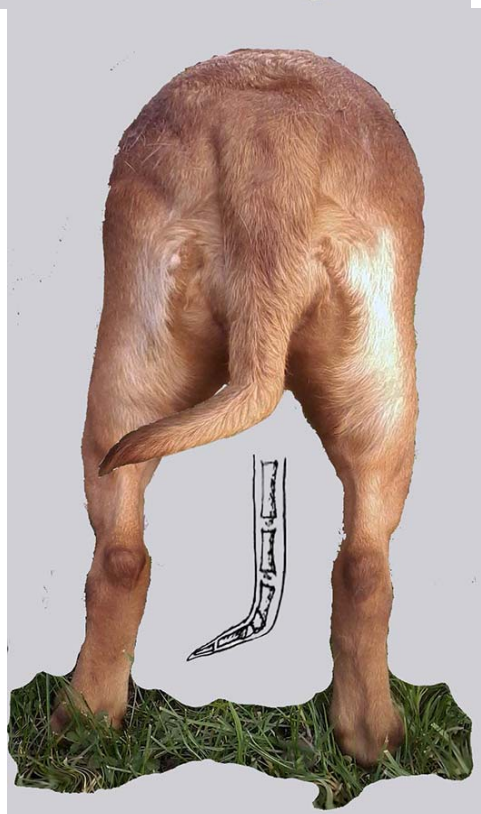
Četvrtak, 13 Studeni 2014 15:35 - Ažurirano Utorak, 06 Siječanj 2015 07:45



komentar standarda

Autor bordomax

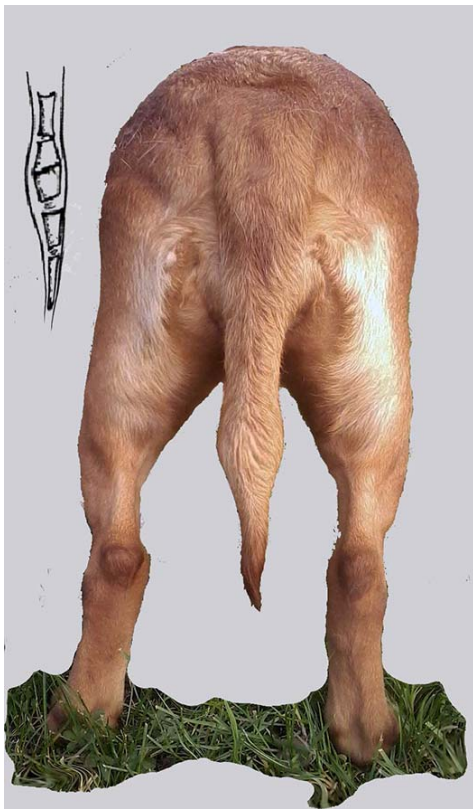
Četvrtak, 13 Studeni 2014 15:35 - Ažurirano Utorak, 06 Siječanj 2015 07:45



komentar standarda

Autor bordomax

Četvrtak, 13 Studeni 2014 15:35 - Ažurirano Utorak, 06 Siječanj 2015 07:45



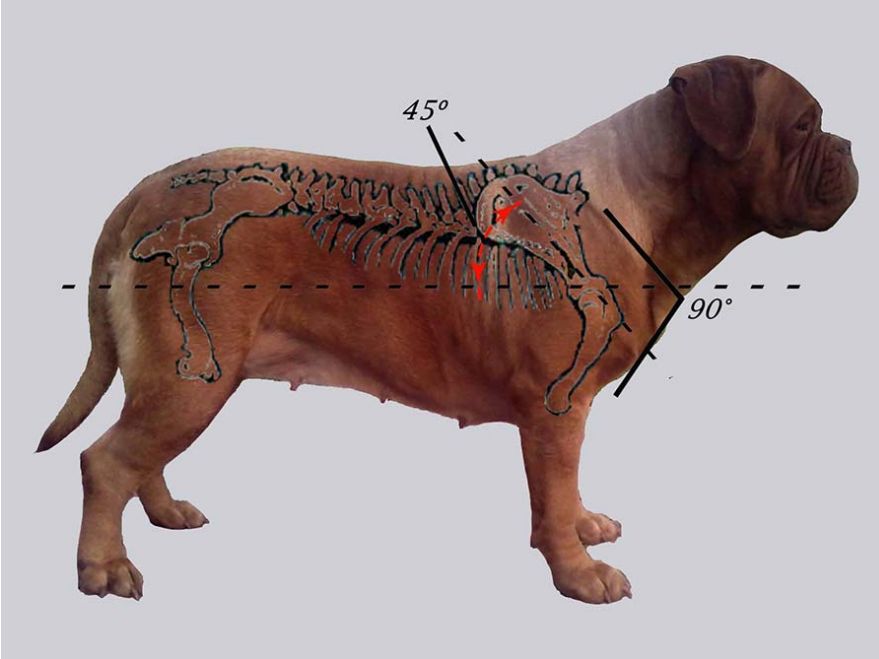
komentar standarda

Autor bordomax

Četvrtak, 13 Studeni 2014 15:35 - Ažurirano Utorak, 06 Siječanj 2015 07:45



Pravilno držanje prednjih udova je odnosa na



komentar standarda

Autor bordomax

Četvrtak, 13 Studeni 2014 15:35 - Ažurirano Utorak, 06 Siječanj 2015 07:45



U osi tijela, ni previše blizu prsnog koša, niti izbačeni.

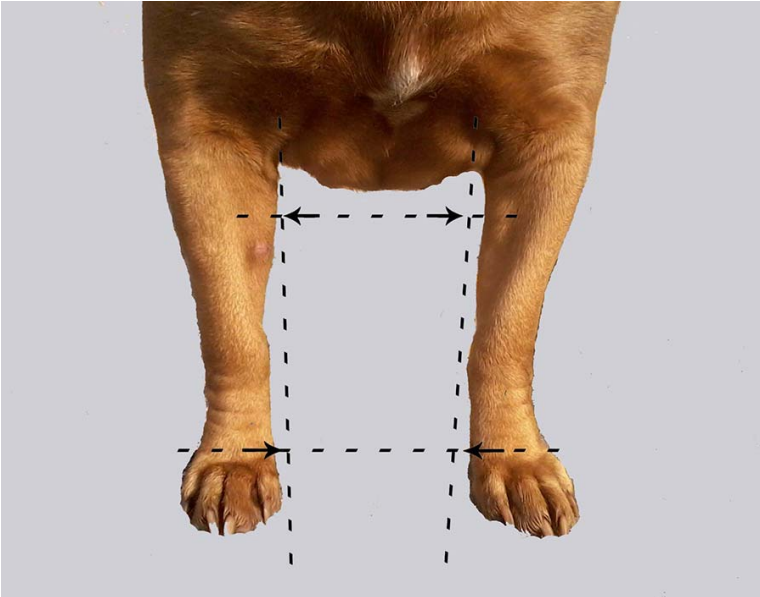


U osi tijela, ni previše blizu prsnog koša, niti izbačeni.

komentar standarda

Autor bordomax

Četvrtak, 13 Studeni 2014 15:35 - Ažurirano Utorak, 06 Siječanj 2015 07:45

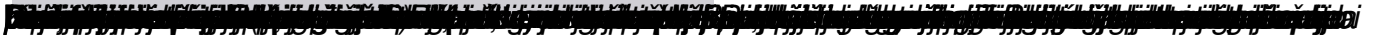


~~Prilikom izvođenja ovog zadatka, potrebno je koristiti standard i fotografije koje su vam na raspolaganju. U slučaju da imate bilo kakve pitanje, slobodno nam pišite.~~

komentar standarda

Autor bordomax

Četvrtak, 13 Studeni 2014 15:35 - Ažurirano Utorak, 06 Siječanj 2015 07:45



komentar standarda

Autor bordomax

Četvrtak, 13 Studeni 2014 15:35 - Ažurirano Utorak, 06 Siječanj 2015 07:45



Početak šape koleno pristezniš čuti doški daga sje jak qad, jas kreće dal prostavijeni i

komentar standarda

Autor bordomax

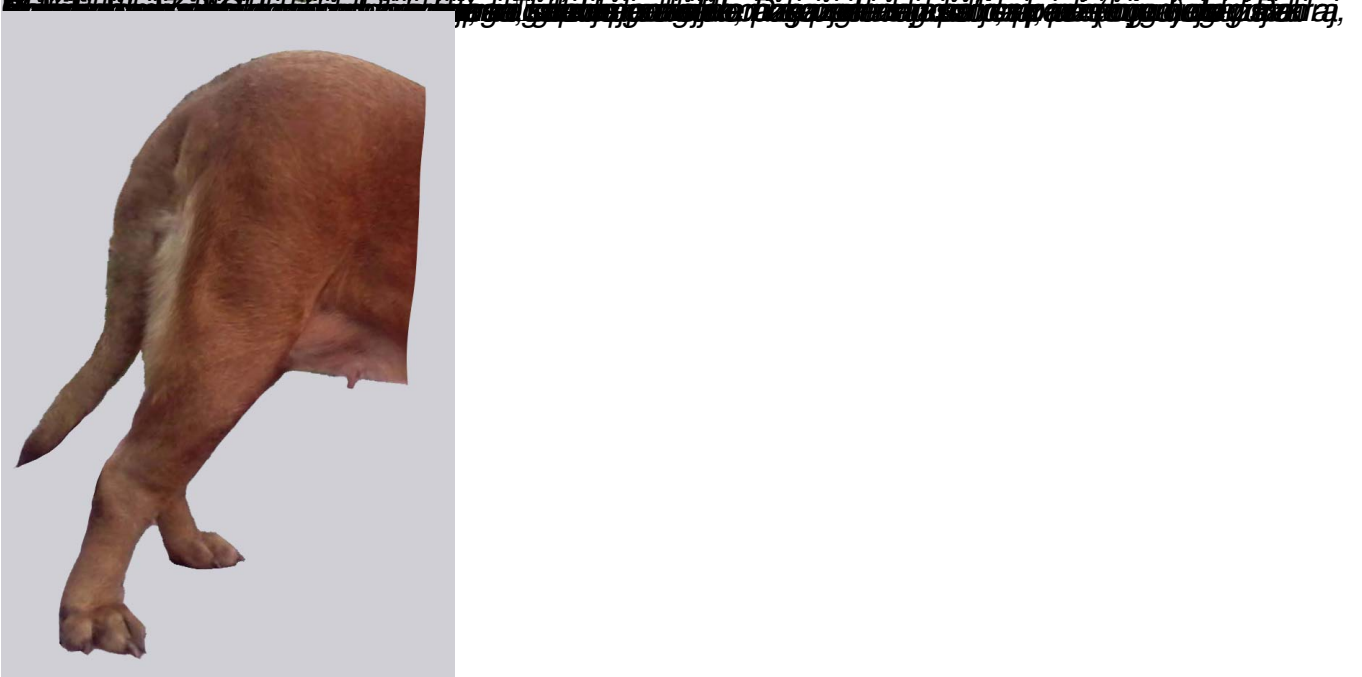
Četvrtak, 13 Studeni 2014 15:35 - Ažurirano Utorak, 06 Siječanj 2015 07:45

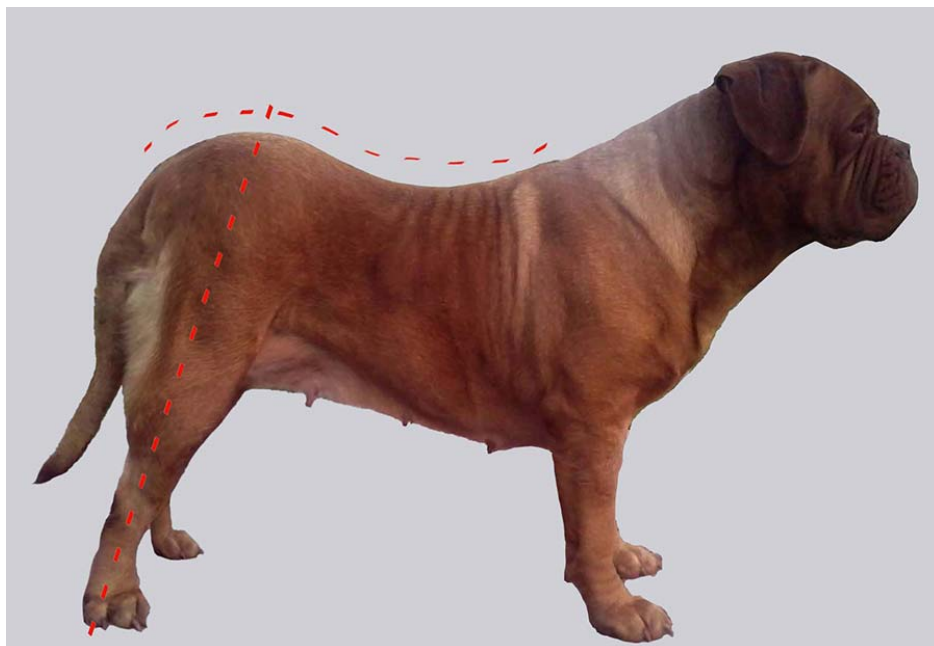


komentar standarda

Autor bordomax

Četvrtak, 13 Studeni 2014 15:35 - Ažurirano Utorak, 06 Siječanj 2015 07:45





Koljeno - U paralelni ravnini sa središnjom ravninom ili vrlo malo izvan ravnine.



*U paralelnoj ravnini sa
središnjom ravninom ili
vrlo malo izvan ravnine.*

Šapa prati smijer koljena

komentar standarda

Autor bordomax

Četvrtak, 13 Studeni 2014 15:35 - Ažurirano Utorak, 06 Siječanj 2015 07:45

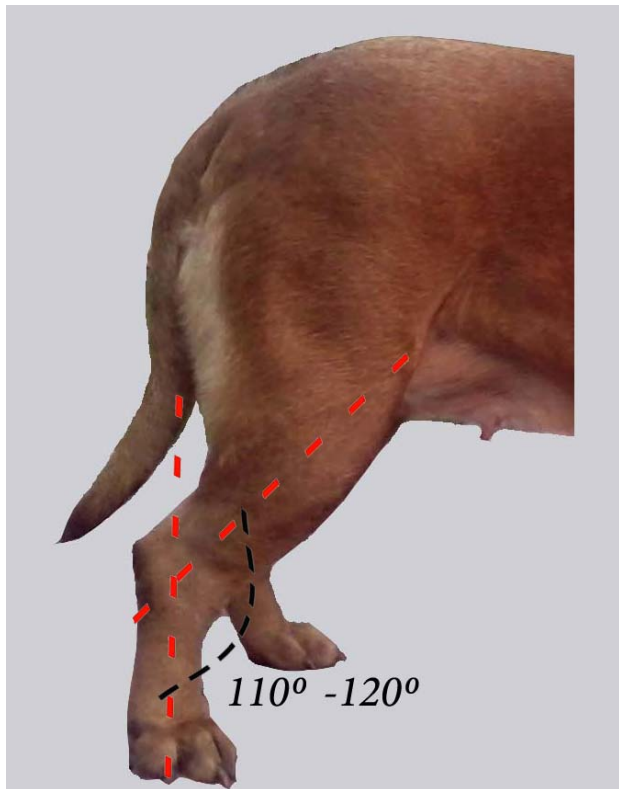


Štaka je dobro izraženim

komentar standarda

Autor bordomax

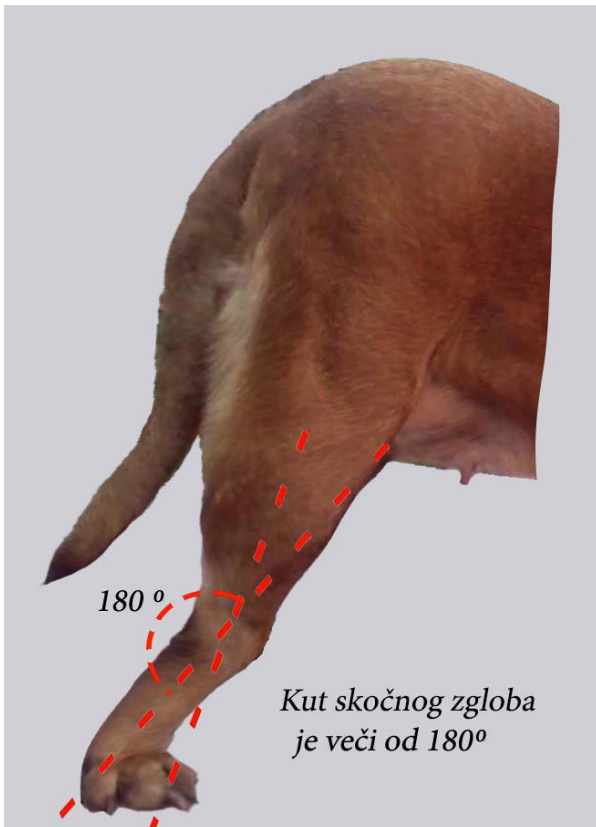
Četvrtak, 13 Studeni 2014 15:35 - Ažurirano Utorak, 06 Siječanj 2015 07:45



komentar standarda

Autor bordomax

Četvrtak, 13 Studeni 2014 15:35 - Ažurirano Utorak, 06 Siječanj 2015 07:45



Došenje (stražnja strana) - snažno, bez čaporaka



Čaporka - nešto duže, od prečaja šapa, prsti čisto, zbijeno, škato, bez čaporaka (petog prsta)

komentar standarda

Autor bordomax

Četvrtak, 13 Studeni 2014 15:35 - Ažurirano Utorak, 06 Siječanj 2015 07:45





Boja dlake Isabella

~~Boja dlake Isabella~~



komentar standarda

Autor bordomax

Četvrtak, 13 Studeni 2014 15:35 - Ažurirano Utorak, 06 Siječanj 2015 07:45



~~... (sadržaj koji nije vidljiv zbog prevelike opuštenosti i opuštenosti),~~

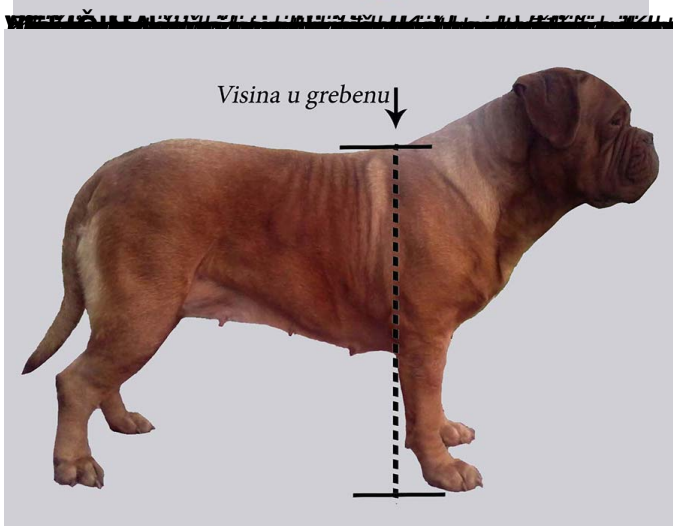
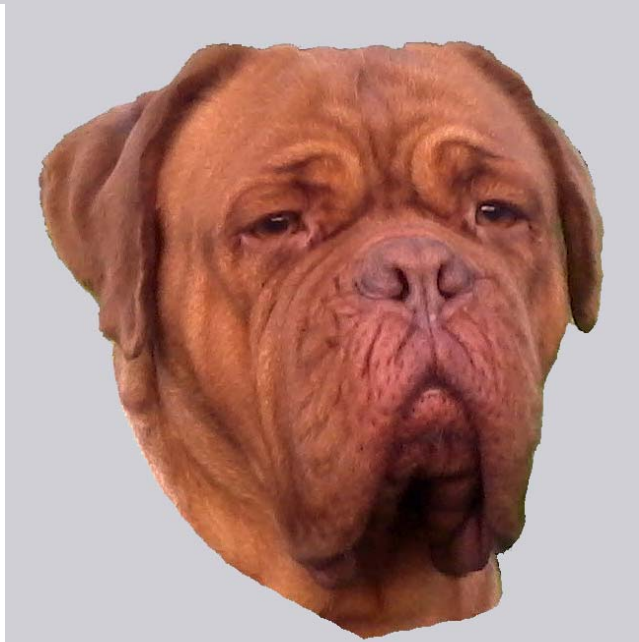
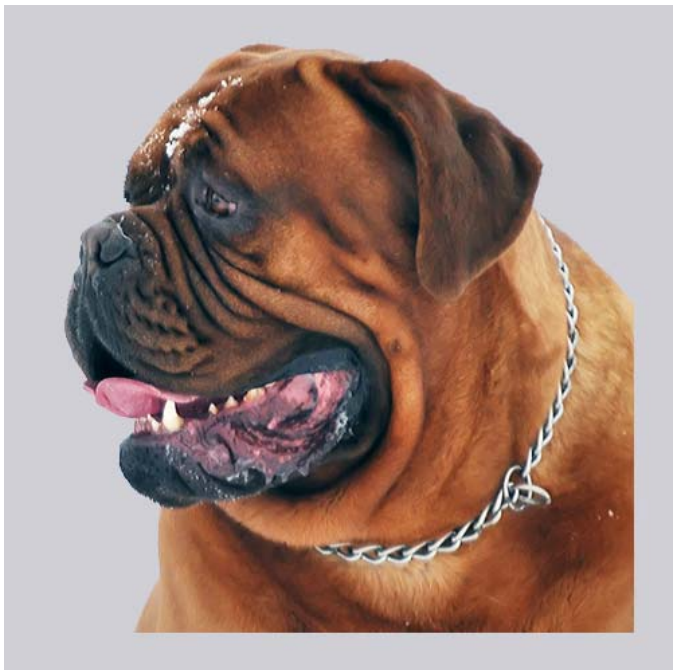


~~... (sadržaj koji nije vidljiv zbog prevelike opuštenosti i opuštenosti),~~

komentar standarda

Autor bordomax

Četvrtak, 13 Studeni 2014 15:35 - Ažurirano Utorak, 06 Siječanj 2015 07:45



komentar standarda

Autor bordomax

Četvrtak, 13 Studeni 2014 15:35 - Ažurirano Utorak, 06 Siječanj 2015 07:45

